



(একই তারিখ ও স্মারকে প্রতিস্থাপিত)

কুমিল্লা পল্লী বিদ্যুৎ সমিতি-৩

গৌরীপুর, দাউদকান্দি, কুমিল্লা

<http://pbs3.comilla.gov.bd/>

নম্বর ২৭.১২.১৯৩৬.৫৭২.০২.০০৮.১৯.৬৮৮৫

তারিখ: ৬ চৈত্র ১৪২৯

২০ মার্চ ২০২৩

“নিয়োগ বিজ্ঞপ্তি”

বিষয়: দৈনিক মজুরী ভিত্তিতে নিরাপত্তা কর্মী নিয়োগের লক্ষ্যে বিজ্ঞপ্তি।

কুমিল্লা পল্লী বিদ্যুৎ সমিতি-৩ এর ইনডোর উপকেন্দ্রে নিরাপত্তা নিশ্চিতকরণের লক্ষ্যে সম্পূর্ণ অস্থায়ীভাবে “নিরাপত্তা কর্মী” নিয়োগের নিমিত্ত দৈনিক মজুরী ভিত্তিতে “নিরাপত্তা কর্মী” পদে নিয়োগের প্যানেল তৈরীর জন্য যোগ্যতা সম্পন্ন কুমিল্লা পল্লী বিদ্যুৎ সমিতি-৩ এর ভৌগোলিক এলাকার স্থায়ী বাসিন্দা পুরুষ নাগরিকদের নিকট থেকে নির্ধারিত ফরমে স্বহস্তে পূরণকৃত নিম্নোক্ত শর্ত প্রতিপালন সাপেক্ষে দরখাস্ত আহ্বান করা যাচ্ছে।

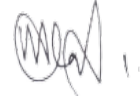
ক্রঃনং	পদের নাম/ পদের সংখ্যা	বয়স সীমা	মজুরী	শিক্ষাগত প্রয়োজনীয় যোগ্যতা ও অভিজ্ঞতা	যে জেলার প্রার্থীগণ আবেদন করতে পারবেন
০১	নিরাপত্তা কর্মী (দৈনিক মজুরী ভিত্তিতে) ০৩ (তিন) টি (পুরুষদের জন্য সংরক্ষিত)	০২/০৪/২০২৩ খ্রিঃ বয়স সীমা ন্যূনতম ১৮ এবং অনূর্ধ্ব ৬৫ বছর।	পবিস সমূহে নিরাপত্তা কর্মীর কাজের অনুমতি সংক্রান্ত নীতিমালা অনুযায়ী দৈনিক মজুরী ৪০০.০০ (চারশত) টাকা	ক) শিক্ষাগত যোগ্যতা ন্যূনতম ৮ম শ্রেণী/সমমান পাশ হতে হবে। খ) প্রার্থীর বয়স ন্যূনতম ১৮ বছর হতে হবে। গ) প্রার্থীকে বাংলা ও ইংরেজী ভাষায় লেখা এবং পড়ার ন্যূনতম দক্ষতা থাকতে হবে। ঘ) প্রার্থীকে অবশ্যই সং, বিশ্বস্ত, মার্জিত ব্যক্তিত্ব, কর্মঠ ও উত্তম চরিত্রের অধিকারী হতে হবে। ঙ) প্রার্থীকে সুন্দর শারীরিক গঠন ও সুঠাম দেহের অধিকারীসহ ব্যক্তিত্ব সম্পন্ন এবং শারীরিকভাবে সক্ষম হতে হবে। উপযুক্ত কর্তৃপক্ষ কর্তৃক স্বাস্থ্য পরীক্ষায় উত্তীর্ণ হতে হবে।	কুমিল্লা পবিস-৩ এর ভৌগোলিক এলাকায় স্থায়ীভাবে বসবাসকারী অর্থাৎ কুমিল্লা জেলার দাউদকান্দি, উপজেলা এবং মুন্সিগঞ্জ জেলার গজারিয়া উপজেলার যোগ্যতা সম্পন্ন শুধুমাত্র পুরুষ প্রার্থীগণ আবেদন করতে পারবেন।

অন্যান্য শর্তাবলীঃ

০১। আবেদনকারীগণ কুমিল্লা পল্লী বিদ্যুৎ সমিতি-৩ এর ওয়েবসাইট (Web: <http://pbs3.comilla.gov.bd/>) হতে আবেদন ফরম (ফরম নং পমাসপ-১১০-০০২,ভার্সন-০১) ডাউনলোড পূর্বক নিজ হাতে যথাযথভাবে পূরণ করে আগামী ০২/০৪/২০২৩ খ্রিঃ তারিখ এর মধ্যে অফিস চলাকালীন সিনিয়র জেনারেল ম্যানেজার, কুমিল্লা পল্লী বিদ্যুৎ সমিতি-৩, গৌরীপুর, দাউদকান্দি, কুমিল্লা এর বরাবরে ডাকযোগে অথবা কুরিয়ার সার্ভিসের মাধ্যমে প্রেরণ করতে হবে। সাদা কাগজে (A4 সাইজ) টাইপকৃত, সরাসরি হাতে হাতে এবং উল্লেখিত তারিখের পর প্রাপ্ত কোন আবেদনপত্র গ্রহণযোগ্য হবে না। খামের উপর প্রার্থীর পদের নাম সুস্পষ্টভাবে লিখতে হবে;

০২। দৈনিক ভিত্তিতে পবিস কর্তৃপক্ষ কর্তৃক নিরাপত্তা প্রহরী কাজের অনুমতি প্রদান করা হবে এবং দৈনিক মজুরী হবে ৪০০/- (চারশত) টাকা, যা মাসিক ভিত্তিতে প্রদান করা হবে। তবে ভবিষ্যতে বাজারমূল্য বিবেচনায় বাপবিবোর্ডের যথাযথ কর্তৃপক্ষের অনুমোদনক্রমে মজুরী

- হ্রাস/বৃদ্ধি করা যাবে। নিরাপত্তা কাজের অনুমতিপ্রাপ্ত প্রহরী দৈনিক রাত্রিকালীন ০৮ ঘণ্টা সময়কালের জন্য দায়িত্ব পালনে নিয়োজিত থাকবেন।
- ০৩। যে দিন কর্মে নিয়োজিত থাকবে নিয়ন্ত্রণকারী কর্মকর্তার প্রত্যয়নের ভিত্তিতে শুধুমাত্র সেই দিনের জন্য ৪০০/- (চারশত) টাকা মজুরী পাবেন; এক্ষেত্রে কোন ভাতা, বোনাস পাবেন না;
- ০৪। অনুমতিপ্রাপ্ত নিরাপত্তা কর্মীর নিজ নামে ব্যাংকে একটি হিসাব নম্বর থাকবে এবং তাতে মাসিক ভিত্তিতে মোট মজুরী প্রদান করা হবে।
- ০৫। শিক্ষাগত যোগ্যতা হবে ৮ম শ্রেণী/সমমান পাশ। তবে তাকে বাংলা ও ইংরেজী ভাষায় লেখা এবং পড়ার ন্যূনতম দক্ষতা থাকতে হবে;
- ০৬। অনুমতি প্রদানের তারিখ ন্যূনতম বয়স হবে ১৮ বছর। অন্যান্য শর্তাবলী প্রতিপালন সাপেক্ষে শারীরিকভাবে সক্ষম ৬৫ বছর পর্যন্ত যে কোন ব্যক্তিকে নিরাপত্তা কর্মী হিসেবে কাজের অনুমতি প্রদান করা যাবে।
- ০৭। সমিতির ভৌগলিক এলাকার স্থায় বাসিন্দা হতে হবে;
- ০৮। স্থানীয় ইউনিয়ন পরিষদ/পৌরসভা/সিটি কর্পোরেশন এর চেয়ারম্যান/মেয়র কর্তৃক প্রদত্ত চারিত্রিক ও নাগরিক সনদ দাখিল করতে হবে;
- ০৯। পুলিশ প্রশাসন কর্তৃক প্রাক-পরিচয় যাচাই করা হবে। পুলিশ ভেরিফিকেশন রিপোর্ট সন্তোষজনক না হলে/ কোন প্রকার তথ্য গোপনের সত্যতা পাওয়া গেলে তাৎক্ষণিকভাবে তাকে কাজ হতে অব্যাহতি প্রদান করা হবে ;
- ১০। অনুমতি প্রদানের সময় কোন রেজিস্টার্ড চিকিৎসক/পবিসের রিটেইনার চিকিৎসক দ্বারা শারীরিক সুস্থতার সনদপত্র দাখিল করতে হবে;
- ১১। অনুমতি প্রদানের সময় নিরাপত্তা কর্মী কর্তৃক নিরাপত্তা জামানত হিসেবে ১০,০০০/- (দশ হাজার) টাকা জমা প্রদান করতে হবে, যা সন্তোষজনক সেবা প্রদান শেষে সমিতি কর্তৃক ফেরত প্রদান করা হবে;
- ১২। অনুমতিপ্রাপ্ত প্রত্যেক নিরাপত্তা কর্মীকে কুমিল্লা পবিস-৩ কর্তৃক ইউনিফর্ম (শার্ট, প্যান্ট, জুতা, টুপি) ও অন্যান্য সরঞ্জাম (বাঁশি, টর্চ, লাঠি, ছাতা) সরবরাহ করা হবে।
- ১৩। অবাধ্যতা, অযোগ্যতা, অসদাচরণ বা দুর্নীতির দায়ে দোষী হলে তাৎক্ষণিকভাবে তার সেবা গ্রহণ বন্ধ করা হবে;
- ১৪। যে কোন প্রকার কারণ দর্শানো ব্যতিরেকে অনুমতি হতে অব্যাহতি প্রদান করার ক্ষমতা কর্তৃপক্ষ কর্তৃক সংরক্ষিত থাকবে এবং শর্তাবলীতে উল্লেখ করা হয়নি এমন ক্ষেত্রে কর্তৃপক্ষের সিদ্ধান্তই চূড়ান্ত বলে গণ্য হবে;
- ১৫। নিয়োগ পরীক্ষা যে তারিখে অনুষ্ঠিত হবে তা আবেদনকারীকে ডাকযোগে প্রেরিত প্রবেশপত্রের মাধ্যমে জানানো হবে। এছাড়াও পূরণকৃত ফর্মে প্রদত্ত মোবাইল ফোন নম্বরে SMS এর মাধ্যমে জানানো হবে।



২০-৩-২০২৩

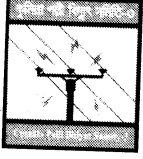
মোঃ কেফায়েত উল্লাহ

সিনিয়র জেনারেল ম্যানেজার

ইমেইল: comillapbs3@gmail.com

সদয় অবগতি ও কার্যার্থে প্রেরণ করা হল:

- ১) নির্বাহী পরিচালক, বাপবিবো, ঢাকা।
- ২) পরিচালক, পবিস মানব সম্পদ/পবিস মনিটরিং ব্যঃ ও পঃ(পূর্বাঃ) পরিদপ্তর, বাপবিবো, ঢাকা।
- ৩) একান্ত সচিব, চেয়ারম্যান মহোদয়, বাপবিবো, ঢাকা।
- ৪) ডিজিএম, দাউদকান্দি/হোমনা/গজারিয়া/বাঞ্ছারামপুর জোনাল অফিস/কারিগরী, কুমিল্লা পবিস-৩।
- ৫) এজিএম (ওএন্ডএম), মেঘনা/তিতাস সাব-জোনাল অফিস, কুমিল্লা পবিস-৩।
- ৬) এজিএম (ইএন্ডসি/ওএন্ডএম/পিএন্ডএম/অর্থ/সদস্য সেবা/প্রশাসন/আইটি/এইচআর), কুমিল্লা পবিস-৩।
- ৭) নোটিশ বোর্ড/ওয়েব সাইট, কুমিল্লা পবিস-৩।
- ৮) অফিস কপি/ মাস্টার কপি।



কুমিল্লা পল্লী বিদ্যুৎ সমিতি-৩ নিরাপত্তা প্রহরী (কাজ নাই মজুরী নাই)
পদে প্যানেলভুক্তি / নিয়োগ লাভের জন্য আবেদন ফরম
(সংশ্লিষ্ট স্থান প্রার্থীকে স্বহস্তে পূরণ করতে হবে)

পাসপোর্ট সাইজের এক
কপি ছবি এ ঘরে আইকা
/ আঠা দিয়ে লাগিয়ে
ছবির উপর ১ম শ্রেণীর
গেজেটেড কর্মকর্তা দ্বারা
সত্যায়িত করতে হবে।

সিনিয়র জেনারেল ম্যানেজার
কুমিল্লা পল্লী বিদ্যুৎ সমিতি-৩
গৌরীপুর, দাউদকান্দি, কুমিল্লা।

০১. নিয়োগ বিজ্ঞপ্তি নং-০৯/২০২৩

নিরাপত্তা প্রহরী (কাজ নাই মজুরী নাই)

০৩. পদের ধরন : (অস্থায়ী)

০২. আবেদনকৃত পদের নাম
(বিজ্ঞপ্তিতে যে ভাবে উল্লেখ আছে)

স্মারক নং-২৭.১২.১৯৩৬.৫৭২.০২.০০৮.২৩.৬৮৮৫

০৪. বিজ্ঞাপনের সূত্র/পত্রিকার নাম

১৯/০৩/২০২৩

০৫. প্রকাশনার তারিখ

০৬. আবেদনকারীর পূর্ণ নাম (বাংলায়)

(বড় হাতের অক্ষরে ইংরেজীতে)

০৭. জন্ম তারিখ (এসএসসি পরীক্ষার সনদ/ নিবন্ধন অনুযায়ী)

০৮. পিতার নাম

...../...../..... (দিন/মাস/বছর)

০৯. বয়স (০২/০৪/২০২৩ খ্রিঃ তারিখে)

১০. মাতার নাম

১১. ধর্ম

১২. জাতীয়তা

১৩. নিজ জেলা

১৪. টেলিফোন / মুঠো ফোন নম্বর

১৫. বৈবাহিক অবস্থা
(টিক (√) দিন)

বিবাহিত

অবিবাহিত

১৬. কোন কোটায় সুবিধা প্রাপ্য (বক্সের ভিতর খালি অংশে টিক (√) দিন) :

মহিলা মুক্তিযোদ্ধা/শহীদ মুক্তিযোদ্ধার পুত্র-কন্যা মুক্তিযোদ্ধা/শহীদ মুক্তিযোদ্ধার পুত্র-কন্যার পুত্র-কন্যা এতিম ও শারীরিক প্রতিবন্ধি

উপজাতি আনসার ও গ্রাম প্রতিরক্ষা অন্যান্য

১৭. স্থায়ী ঠিকানা :

ক. গ্রাম/সড়ক/বাড়ী

খ. ডাকঘর

গ. উপজেলা / থানা

ঘ. জেলা

১৮. যে ঠিকানায় প্রার্থী প্রবেশ পত্র / নিয়োগ পত্র (নিয়োগ পাওয়ার ক্ষেত্রে প্রযোজ্য) পেতে ইচ্ছুক :

ক. গ্রাম/সড়ক/বাড়ী

খ. ডাকঘর

গ. উপজেলা / থানা

ঘ. জেলা

১৯. ব্যাংক ড্রাফট/পে-অর্ডার নম্বর

২০. ব্যাংক ড্রাফট/পে-অর্ডার এর মূল্য

২১. ইস্যুর তারিখ



শিক্ষাগত যোগ্যতার বিবরণ (বিজ্ঞাপনের শর্তানুযায়ী পূরণ করতে হবে) :

উত্তীর্ণ পরীক্ষার নাম	শিক্ষা প্রতিষ্ঠানের নাম	সিজিপিএ / বিভাগ / শ্রেণী		সার্টিফিকেট / ডিগ্রী অর্জনের বছর
		সিজিপিএ স্কেল	প্রাপ্ত বিভাগ/ শ্রেণী/ গ্রেড	
----- শ্রেণী				
এসএসসি / সমমান				
এইচএসসি/সমমান				
স্নাতক				

২১. অভিজ্ঞতার বিবরণ (সনদ দ্বারা সমর্থিত হতে হবে) :

২২. প্রাক্তন ও বর্তমান চাকুরীর কালানুক্রমিক বিবরণ (শুধুমাত্র প্রযোজ্য ক্ষেত্রে) :

নিয়োগকারী কর্তৃপক্ষের নাম ও ঠিকানা	চাকুরীর / পদের নাম ও বেতনক্রম	যোগদানের তারিখ	চাকুরী পরিত্যাগের তারিখ

২৩. প্রার্থী সম্পর্কে জ্ঞাত দু'জন দায়িত্বশীল ব্যক্তির পরিচয় (আত্মীয় ব্যতীত) :

নাম, পদবী / পেশা, ঠিকানা, টেলিফোন / মুঠো ফোন নম্বর এবং ই-মেইল ঠিকানা (যদি থাকে)
০১।
০২।

২৪. পল্লী বিদ্যুৎ সমিতিতে কর্মরত বিভাগীয় প্রার্থীদের জন্য (পবিস নির্দেশিকা ৩০০-১৪ অনুযায়ী নিম্নের তথ্য প্রদেয় হবে) :

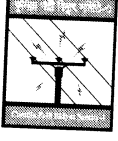
কর্মরত পবিস এর নাম	পদের নাম	বর্তমান পদে মোট চাকুরীকাল	প্রযোজ্য আবশ্যিক সকল প্রশিক্ষণে উত্তীর্ণ কি না (হ্যাঁ/না) জবাব হ্যাঁ হলে সনদ সংযুক্ত করতে হবে।	পবিস কর্মচারী চাকুরী বিধি অনুযায়ী কোন দন্ড প্রদত্ত হলে দন্ডের তারিখ ও দন্ডের বিবরণ (গুরুদন্ড/লঘুদন্ড)

আমি অঙ্গীকার করছি যে, একজন প্রার্থী হিসেবে উপরে বর্ণিত সকল তথ্যাদি স্বহস্তে লিপিবদ্ধ করেছি তা আমার জ্ঞাতসারে সঠিক। যদি আবেদনপত্রে কোন তথ্য গোপন অথবা ভুল কিংবা অসত্য তথ্য প্রদান করে থাকি অথবা নিয়োগ বিজ্ঞপ্তির সকল শর্ত পূরণ করা হয়নি বলে পরবর্তীতে প্রমানিত হয়, তাহলে বাপবিবোর্ড/ পবিস কর্তৃপক্ষের নিকট আবেদনকৃত পদে নিয়োগের ক্ষেত্রে অযোগ্য বলে বিবেচিত হবো এবং আমার বিরুদ্ধে বাপবিবোর্ড কর্তৃপক্ষ আইনানুগ ব্যবস্থা গ্রহণ করলে আমি তা মানতে বাধ্য থাকবো। লিখিত পরীক্ষায় উত্তীর্ণ হয়ে যদি আমি মৌখিক পরীক্ষার জন্য বিবেচিত হই, সেক্ষেত্রে মৌখিক পরীক্ষায় স্বাক্ষাৎকার প্রদানের সময় কর্তৃপক্ষের নিকট আমার সকল শিক্ষাগত যোগ্যতা, জাতীয়তা সনদ এবং অভিজ্ঞতা সনদ এর ০২ (দুই) সেট অবিকল প্রতিলিপি ১ ম শ্রেণীর গেজেটেড কর্মকর্তা কর্তৃক সত্যায়িত পূর্বক সরবরাহ করতে এবং মূল সনদ সমূহ প্রদর্শন করতে বাধ্য থাকবো।

.....
তারিখ

.....
আবেদনকারীর স্বাক্ষর

বিঃ দ্রঃ- সরকারী / আধা-সরকারী / স্বায়ত্তশাসিত সংস্থায় বা পল্লী বিদ্যুৎ সমিতিতে কর্মরত প্রার্থীদেরকে যথাযথ কর্তৃপক্ষের মাধ্যমে আবেদন করতে হবে।



কুমিল্লা পল্লী বিদ্যুৎ সমিতি-৩
গৌরীপুর, দাউদকান্দি, কুমিল্লা।



লিখিত (এমসিকিউ) / লিখিত (রচনামূলক) / মৌখিক সাক্ষাৎকার পরীক্ষার

প্রবেশ পত্র

(অফিস কর্তৃক পূরণীয়)

প্রার্থীর রোল নম্বর :

পরীক্ষার তারিখ :

পরীক্ষার সময় :

পরীক্ষা কেন্দ্রের নাম :

পরীক্ষা কেন্দ্রের ঠিকানা :

নিয়োগকারী কর্তৃপক্ষ বা তার মনোনীত প্রতিনিধির স্বাক্ষর :

পদের নাম : দৈনিক মজুরী ভিত্তিতে নিরাপত্তা প্রহরী (কাজ নাই মজুরী নাই)

প্রার্থীর নাম

প্রার্থী যে ঠিকানায় প্রবেশ পত্র পেতে ইচ্ছুক

.....

.....

.....

.....

.....

মোবাইল নম্বরঃ-.....



প্রার্থী / আবেদনকারীর প্রতি সাধারণ নির্দেশাবলী

- ০১। পরীক্ষার দিন অবশ্যই প্রবেশপত্রটি সাথে আনতে হবে। প্রবেশ পত্র ছাড়া পরীক্ষায় অংশ গ্রহণ করতে দেয়া হবে না।
- ০২। নির্ধারিত সময়ের অন্ততঃ ১৫ (পনের) মিনিট পূর্বে প্রার্থীকে আসন গ্রহণ করতে হবে। প্রশ্নপত্র দেয়ার ৩০.০০ মিনিট পর কোন পরীক্ষার্থীকে পরীক্ষা কক্ষে / কেন্দ্রে প্রবেশ করতে দেয়া হবে না। পরীক্ষা শেষ হওয়ার পূর্বে পরীক্ষা কক্ষ ত্যাগ করা যাবে না। কোন কারণে পরিদর্শকের অনুমতি নিয়ে একবার পরীক্ষা কক্ষ ত্যাগ করলে পুনরায় পরীক্ষা কক্ষে প্রবেশ করতে দেয়া হবে না।
- ০৩। উত্তরপত্র পূরণের জন্য বলপেন ব্যবহার করতে হবে। পেন্সিল ব্যবহার করা যাবে না।
- ০৪। পরীক্ষা কক্ষে কোন ব্যাগ, বই পত্র, লেখায়ুক্ত বা সাদা কাগজ এবং মুঠো ফোন ও ক্যামেরা জানা সম্পূর্ণ নিষিদ্ধ। ক্যালকুলেটর ব্যবহার করা যাবে না।
- ০৫। চাকুরীর আবেদন পত্রের সঙ্গে মিল রেখে হাজিরা তালিকা, উত্তর পত্র এবং অন্যান্য কাগজ পত্রে পরীক্ষার্থীর স্বাক্ষর এক ও অভিন্ন হতে হবে।
- ০৬। পরীক্ষা শেষে পরীক্ষার্থীকে নিজ আসনে অবস্থান করে অবশ্যই প্রশ্নপত্রসহ উত্তরপত্রটি পরিদর্শকের নিকট জমা দিতে হবে।
- ০৭। উল্লিখিত নিয়মাবলী ভঙ্গ করলে অথবা পরীক্ষা কক্ষে কোনরূপ অশোভন আচরণ করলে কর্তব্যরত পরিদর্শক উক্ত পরীক্ষার্থীকে পরীক্ষা কেন্দ্র থেকে বহিস্কার করতে পারবেন। ক্ষেত্রবিশেষে পরিদর্শক গোপনীয়ভাবে উক্ত পরীক্ষার্থীর রোল নম্বর বাংলাদেশ পল্লী বিদ্যুতায়ন বোর্ড কর্তৃপক্ষের নিকট জমা দেবেন এবং কর্তৃপক্ষ কর্তৃক প্রয়োজন বোধে তার বিরুদ্ধে আইনানুগ ব্যবস্থা গ্রহণ করা হবে।