

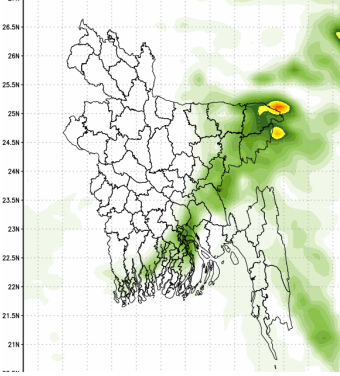
গণপ্রজাতন্ত্রী বাংলাদেশ সরকার
বাংলাদেশ আবহাওয়া অধিদপ্তর
কৃষি আবহাওয়া মহাশাখা
আবহাওয়া ভবন, ই-২৪, আগারগাঁও, ঢাকা-১২০৭।
www.bmd.gov.bd

নম্বর: ২৩.০৯.০০০০.০৩৫.৫১.০০১.২৪.১৫

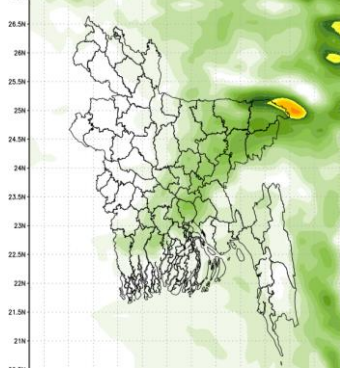
তারিখঃ ০৮ বৈশাখ ১৪৩০
২১ এপ্রিল ২০২৪

কৃষি আবহাওয়া পূর্বাভাসের সময়কাল: ২১-০৪-২০২৪ খ্রিঃ থেকে ২৭-০৪-২০২৪ খ্রিঃ

Accumulated Rainfall (mm) forecast Period
(WRF model) (21-04-2024 to 27-04-2024)



Accumulated Rainfall (mm) forecast Period
(WRF model) (28-04-2024 to 04-05-2024)




- গত সপ্তাহে দেশের দৈনিক উজ্জ্বল সূর্যকিরণ কাল-এর গড় ৫.৮৮ ঘন্টা ছিল।
- গত সপ্তাহে দেশের দৈনিক বাষ্পীভবনের গড় ৩.৬৭ মি.মি. ছিল।

কৃষি আবহাওয়া পূর্বাভাসঃ ২১-০৪-২০২৪ খ্রিঃ থেকে ২৭-০৪-২০২৪ খ্রিঃ পর্যন্ত।

এ সপ্তাহে দৈনিক উজ্জ্বল সূর্যকিরণ কাল ৬.৫০ থেকে ৮.৫০ ঘন্টার মধ্যে থাকতে পারে।

এ সপ্তাহে বাষ্পীভবনের দৈনিক গড় ৩.০০ মি.মি. থেকে ৫.০০ মি.মি. থাকতে পারে।

- এই সময়ের শুরুতে এবং ২৫ ও ২৬ এপ্রিল চট্টগ্রাম ও ময়মনসিংহ বিভাগের দু-এক জায়গায় এবং সিলেট বিভাগের কিছু কিছু জায়গায় অস্থায়ীভাবে দমকা/ঝড়ো হাওয়াসহ বৃষ্টি/বজ্রসহ বৃষ্টি হতে পারে। এই সময়ে দেশের অন্যত্র অস্থায়ীভাবে আংশিক মেঘলা আকাশসহ আবহাওয়া প্রধানত শুষ্ক থাকতে পারে।
- এই সময়ের শুরুতে ও শেষের দিকে রাজশাহী ও খুলনা বিভাগের কিছু জায়গায় তীব্র (৪০-৪২ °C) থেকে অতি তীব্র (>৪২ °C) এবং ঢাকা ও বরিশাল বিভাগের কিছু জায়গায় মাঝারি (৩৮-৪০) °C থেকে তীব্র (৪০-৪২ °C) এবং চট্টগ্রাম, সিলেট, ময়মনসিংহ ও রংপুর বিভাগের কোথাও কোথাও মৃদু (৩৬-৩৮) °C থেকে মাঝারি (৩৮-৪০) °C তাপপ্রবাহ বয়ে যেতে পারে।
- ঢাকা, রাজশাহী, খুলনা ও বরিশাল বিভাগে দিনের তাপমাত্রা (৪০±৩) °C এবং রংপুর, চট্টগ্রাম, সিলেট ও ময়মনসিংহ বিভাগে দিনের তাপমাত্রা (৩৬±২) °C এর মধ্যে থাকতে পারে। এই সময়ের মধ্যে রাতের তাপমাত্রা প্রায় অপরিবর্তিত থাকতে পারে।


(সাব্বিত আহমেদ চৌধুরী)
আবহাওয়াবিদ
পরিচালকের পক্ষে
টেলিফোন: ০২-৪৮১২১৪৮৭

পর্যবেক্ষণকৃত আবহাওয়া বিবরণীসমূহ, সময়কালঃ ০৮-০৪-২০২৪ থেকে ১৪-০৪-২০২৪ খ্রিঃ

বিভাগের নাম	স্টেশনের নাম	মোট বৃষ্টিপাত (মিঃমিঃ)	মোট বৃষ্টিপাতের দিন	সর্বোচ্চ গড় আর্দ্রতা (%)	সর্বোনিম্ন আর্দ্রতা (%)	গড় সর্বোচ্চ তাপমাত্রা (⁰ C)	সর্বনিম্ন গড় তাপমাত্রা (⁰ C)
ঢাকা	ঢাকা	০	০	৭৬	৩৪	৩৫.৬	২৫.১
	টাঙ্গাইল	০	০	**	**	**	**
	ফরিদপুর	০	০	৯০	৩৪	৩৫.৮	২১.৪
	মাদারীপুর	০	০	৯৬	৪২	৩৫	২২.৬
	গোপালগঞ্জ	০	০	৯১	৪২	৩৫.৫	২৩.০
	নিকলী	০	০	৯৫	৫৪	৩৩.৭	২০.৪
	আরিচা	০	০	৯০	৩৫	৩৫.২	২৩.৬
	নরসিংদী	০	০	**	**	**	**
	নারায়ণগঞ্জ	০	০	৮৭	৪১	৩৫.১	২৪.৮
ময়মনসিংহ	ময়মনসিংহ	০	০	৯৫	৫৫	৩২.৭	২২.৮
	নেত্রকোনা	০	০	৯৫	৫৪	৩২.৭	২২.৪
চট্টগ্রাম	চট্টগ্রাম	১৪	১	৮২	৩৫	৩৬.৯	২৫.৪
	সন্দ্বীপ	১৫	১	৯৪	৩৬	৩৬.৭	২২.৯
	সীতাকুণ্ড	০	০	**	**	**	**
	রাঙ্গামাটি	০	০	৯৬	১২	২৭.২	২২.৮
	কুমিল্লা	০	০	৯২	৪০	৩৫.২	২৩.১
	চাঁদপুর	০	০	৯১	৪৬	৩৫.১	২৪.৫
	মাইজদীকোর্ট	০	০	৯০	৩৬	৩৫.০	২৪.৯
	ফেনী	০	০	৯০	৩৬	৩৬.১	২২.৯
	হাতিয়া	০	০	৯৮	৩৬	৩৫.৯	২১.৮
	কক্সবাজার	০	০	৮৩	৩২	৩৭.১	২৫.৯
	কুতুবদিয়া	০	০	**	**	**	**
	টেকনাফ	০	০	**	**	**	**
	আমবাগান	০	০	**	**	**	**
	বান্দরবন	০	০	**	**	**	**
	রামগড়ি	০	০	**	**	**	**
সিলেট	সিলেট	০	০	৯০	৫১	৩১.৮	২৪.৪
	শ্রীমঙ্গল	০	০	৯৭	৩৭	৩৫.৪	২১.৪
রাজশাহী	রাজশাহী	০	০	৯৫	৪০	৩৫.২	২২.৭
	ঈশ্বরদী	০	০	৬৭	১৮	৩৫.৮	২২.২
	বগুড়া	০	০	৯৪	৩৫	৩৪	২৩.৮
	বদলগাছী	০	০	৯৪	৪৯	৩৩.৬	২২.১
	তাড়াশ	১	১	৯৬	৪৫	৩২.৭	১৯.৮
	বাঘাবাড়ি	০	০	**	**	**	**
রংপুর	রংপুর	০	০	৮৬	৪৪	৩৪.১	২৩.২
	দিনাজপুর	০	০	৯৩	৪৭	৩৪.০	২২.২
	সৈয়দপুর	০	০	৮৭	৩৪	৩৪.৮	২২.১
	তেঁতুলিয়া	০	০	৯১	৩৪	৩৩.৯	১৯.৩
	ডিমলা	০	০	৯৪	৪৭	৩৩.৭	৩৩.৪
	রাজারহাট	০	০	৯৪	৪৫	৩৪.০	২১.৮
খুলনা	খুলনা	৭	১	৯১	৪২	৩৫.০	২৩.৭
	মংলা	১১	১	৯৪	৪৩	৩৫.৭	২৩.৮
	সাতক্ষীরা	০	০	৯৪	৪৪	৩৪.৩	২৩.৩
	যশোর	০	০	৯৪	৪৩	৩৫	২২.৫
	চুয়াডাঙ্গা	০	০	৯২	৩৮	৩৫.২	২২.৩
	কুমারখালী	০	০	৯৮	২৬	৩৫.৩	২৩
	কয়রা	০	০	**	**	**	**
বরিশাল	বরিশাল	০	০	৯৭	৩৭	৩৫.৭	২৩.৬
	পটুয়াখালী	০	০	৯৪	৩৬	৩৬.৩	২৪.২
	খেপুগাড়া	০	০	৯৫	৩১	৩৮.০	২৪.৪
	ভোলা	১৪	১	৯৭	৪০	৩৬.১	২৩.৭
	হিজলা	০	০	**	**	**	**
	মনপুরা	০	০	**	**	**	**

Analyses contained in this bulletin are based on preliminary data. ** Data not received