

গণপ্রজাতন্ত্রী বাংলাদেশ সরকার
বাংলাদেশ আবহাওয়া অধিদপ্তর
কৃষি আবহাওয়া মহাশাখা
আবহাওয়া ভবন, ই-২৪, আগারগাঁও, ঢাকা-১২০৭।
www.bmd.gov.bd

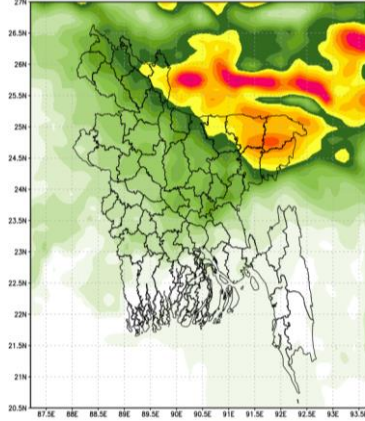
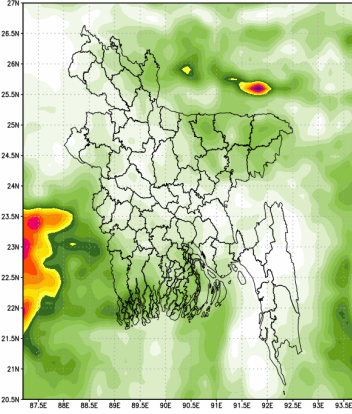
নম্বর: ২৩.০৯.০০০০.০৩৫.৫১.০০১.২৪.১১

তারিখ: ০৪ চৈত্র ১৪৩০
১৮ মার্চ ২০২৪

কৃষি আবহাওয়া পূর্বাভাসের সময়কাল: ১৮-০৩-২০২৪ খ্রিঃ থেকে ২৪-০৩-২০২৪ খ্রিঃ

Accumulated Rainfall (mm) forecast Period
(WRF model) (18-03-2024 to 24-03-2024)

Accumulated Rainfall (mm) forecast Period
(WRF model) (25-03-2024 to 31-03-2024)



- গত সপ্তাহে দেশের দৈনিক উজ্জ্বল সূর্যকিরণ কাল-এর গড় ৭.৯৬ ঘন্টা ছিল।
- গত সপ্তাহে দেশের দৈনিক বাষ্পীভবনের গড় ৩.৫৩ মি.মি. ছিল।

কৃষি আবহাওয়া পূর্বাভাসঃ ১৮-০৩-২০২৪ খ্রিঃ থেকে ২৪-০৩-২০২৪ খ্রিঃ পর্যন্ত।

এ সপ্তাহে দৈনিক উজ্জ্বল সূর্যকিরণ কাল ৬.০০ থেকে ৮.০০ ঘন্টার মধ্যে থাকতে পারে।

এ সপ্তাহে বাষ্পীভবনের দৈনিক গড় ২.৫০ মি.মি. থেকে ৪.৫০ মি.মি. থাকতে পারে।

- এই সময়ের মধ্যে রংপুর, রাজশাহী, ময়নসিংহ, সিলেট, ঢাকা ও খুলনা বিভাগের কিছু কিছু জায়গায় এবং বরিশাল ও চট্টগ্রাম বিভাগের দু-এক জায়গায় অস্থায়ী দমকা হাওয়াসহ বৃষ্টি/বজ্রসহ বৃষ্টি হতে পারে।
- এ সময় দিনের তাপমাত্রা ৩১ ± ২ °C এর মধ্যে এবং রংপুর বিভাগের জন্য রাতের তাপমাত্রা ১৯ ± ২ °C এর মধ্যে থাকতে পারে।

(মুহম্মদ আরিফ হোসেন)
আবহাওয়াবিদ
পরিচালকের পক্ষে
টেলিফোন: ০২-৪৮১২১৪৮৭

পর্যবেক্ষণকৃত আবহাওয়া বিবরণীসমূহ, সময়কালঃ ০৮-০৩-২০২৪ থেকে ১৪-০৩-২০২৪ খ্রিঃ

বিভাগের নাম	স্টেশনের নাম	মোট বৃষ্টিপাত (মিঃমিঃ)	স্বাভাবিক বৃষ্টিপাত (মিঃমিঃ)	বিচ্যুতি (%)	মোট বৃষ্টিপাতের দিন	সর্বোচ্চ গড় আর্দ্রতা (%)	সর্বোনিম্ন আর্দ্রতা (%)	গড় সর্বোচ্চ তাপমাত্রা (°C)	গড় স্বাভাবিক তাপমাত্রা (°C)	সর্বনিম্ন গড় তাপমাত্রা (°C)	সর্বনিম্ন স্বাভাবিক গড় তাপমাত্রা (°C)
ঢাকা	ঢাকা	১২	৯	৩৩.৩	১	৮৩	৩২	৩১.৯	৩২.০৪	১৯.৯	২০.২৪
	টাঙ্গাইল	০	৭	-১০০	০	৯০	৩০	৩১.৯	৩১.২৪	১৭.৩	১৭.৯১
	ফরিদপুর	০	৬	-১০০	০	৯৩	৩১	৩২.৪	৩২.২	১৭.৫	১৮.৯০
	মাদারীপুর	২২	৬	২৬৬.৭	১	৯৫	৪০	৩০.৯	৩২.২৭	১৭.৩	১৯.০৭
	গোপালগঞ্জ	০	২	***	০	৯৪	৩৪	৩১.৮	৩২.৪৪	১৭.৪	১৯.২৯
	নিকলী	০	**	***	০	৯৫	৪০	৩১.০	**	১৪.৭	**
	আরিচা	০	**	***	০	৯১	৩১	৩২.৭	**	১৮.৩	**
	নরসিংদী	**	**	***	**	**	**	**	**	**	**
	নারায়ণগঞ্জ	১০	**	***	১	৮৬	৩৪	৩১.৪	**	১৯.৩	**
ময়মনসিংহ	ময়মনসিংহ	০	৭	-১০০	০	৯৬	৩৯	৩০.৬	৩০.৩	১৬.১	১৮.১১
	নেত্রকোনা	০	০	***	০	৯৯	৪৫	৩০.৩	২৯.৩৩	১৬	১৭.৬৯
চট্টগ্রাম	চট্টগ্রাম	**	৭	***	**	**	**	**	৩০.৮১	**	২০.০৪
	সন্দ্বীপ	৪	৬	-৩৩	১	৯৭	৩৮	৩১.৬	৩০.৪৪	১৭.৫	২০.৪৪
	সীতাকুণ্ড	**	৪	***	**	**	**	**	৩১.৬৪	**	১৮.৯১
	রাঙ্গামাটি	০	৫	-১০০	০	৯৭	১২	৩৩.১	৩২.৩৬	১৬.২	১৮.৪৯
	কুমিল্লা	১৪	৭	১০০	১	৯৬	৩৯	৩১.০	৩০.৬৬	১৬.৯	১৯.১৯
	চাঁদপুর	১৩	৮	৬৩	১	৮৮	৪০	৩১.৪	৩১.৬৩	১৯.৭	২০.০১
	মাইজদীকোট	১১	৭	৫৭	১	৯৬	৩৬	৩১.৫	৩১.৩৩	১৯.৩	১৯.৬৩
	ফেনী	৩৮	১০	২৮০	১	৯২	৩২	৩১.৮	৩১.৩৬	১৫.১	১৯.৬৩
	হাতিয়া	০	৭	-১০০	০	৯৯	৪২	৩০.৯	৩১.০৬	১৭.২	২০.০১
	কক্সবাজার	০	৯	***	০	৮৩	৩২	৩১.৯	৩১.৪৯	২০.৩	২০.৫৯
	কুতুবদিয়া	**	৬	***	**	**	**	**	৩০.০৯	**	২০.৪৯
	টেকনাফ	**	৩	***	**	**	**	**	৩১.০১	**	১৯.৮৯
	আমবাগান	**	৫	***	**	**	**	**	৩২.৫৯	**	২০.৪৬
	বান্দরবন	**	**	***	**	**	**	**	**	**	**
	রামগতি	**	**	***	**	**	**	**	**	**	**
সিলেট	সিলেট	০	১৫	-১০০	০	৮৭	৩৬	৩১.৪	৩০.৯৩	১৮.১	১৮.২৪
	শ্রীমঙ্গল	০	১৩	-১০০	০	৯২	৩৬	৩১.৫	৩১.৪৬	১৪.৭	১৬.২৯
রাজশাহী	রাজশাহী	০	৪	-১০০	০	৯৭	২৫	৩২.৪	৩২.২৩	১৪.৯	১৬.৮৪
	ঈশ্বরদী	০	৪	-১০০	০	৯৬	২১	৩২.৫	৩২.১৪	১৪.৪	১৭.০০
	বগুড়া	০	৪	-১০০	০	৯৪	২২	৩১.৪	৩০.৯	১৭.২	১৮.২৪
	বদলগাছী	০	১	***	০	৯৯	২৬	৩১.২	৩০.০৪	১৫.৫	১৭.২১
	তাড়াশ	০	৪	***	০	৯৬	৪২	৩০.৫	২৯.৯১	১৬.৭	১৮.২৪
বাঘাবাড়ি	০	**	***	০	**	**	**	**	**	**	
রংপুর	রংপুর	০	৪	-১০০	০	৯০	৩০	৩০.৯	৩০	১৬.০	১৬.৬১
	দিনাজপুর	০	৩	-১০০	০	৮৯	২৬	৩১.০	৩০.২১	১৪.৪	১৬.৫৪
	সৈয়দপুর	০	১	-১০০	০	৮৭	২৮	৩২.০	৩০.৩৭	১৫.১	১৬.৬৩
	তৈতুলিয়া	০	**	***	০	৯৭	২৩	৩১.০	**	১৩.২	**
	ডিমলা	০	৩	***	০	৯৫	২৭	৩০.৯	২৯.২৬	১৪.৭	১৬.৫১
	রাজারহাট	০	০	***	০	৯৬	২৮	৩১.৪	২৯.৫৭	১৩.৭	১৫.৮১
খুলনা	খুলনা	০	৪	-১০০	০	৯৬	৩৫	৩২.০	৩২.৫৯	১৯.১	১৯.৮৯
	মংলা	০	৯	-১০০	০	৯৭	৩৬	৩২.৫	৩২.৫৩	১৯.৭	২১.০৩
	সাতক্ষীরা	০	৭	-১০০	০	৯৪	৩৬	৩১.৯	৩২.৪১	১৮.৫	১৯.৯১
	যশোর	০	৫	-১০০	০	৯৫	৩৩	৩৩.০	৩৩.০৪	১৬.৬	১৮.৭০
	চুয়াডাঙ্গা	০	২	-১০০	০	৯৪	৩৫	৩২.৬	৩২.৬৬	১৫.২	১৭.৮০
	কুমারখালী	০	১	***	০	১০০	১৬	৩২.৩	৩২.০৪	১৭	১৮.৯০
	কয়রা	**	**	***	**	**	**	**	**	**	**
বরিশাল	বরিশাল	০	৯	-১০০	০	৯৬	৩৩	৩২.১	৩২.২৩	১৮.২	১৯.৭৩
	পটুয়াখালী	০	৬	-১০০	০	৯৯	৩৫	৩২.৮	৩২.৩	১৯.২	২০.৩৬
	খেপুপাড়া	০	১০	-১০০	০	৯৯	৪৮	৩২.৮	৩১.৯৪	১৮.৫	২০.৮০
	ভোলা	০	৬	-১০০	০	৯৯	৪০	৩২.১	৩১.৭৭	১৮.১	২০.১৬
	হিজলা	০	**	***	০	**	**	**	**	**	**
	মনপুরা	০	**	***	০	**	**	**	**	**	**

Analyses contained in this bulletin are based on preliminary data. ** Data not received ***Deviation N/A