



বাংলাদেশের  
স্বাধীনতা  
Bangladesh

গণপ্রজাতন্ত্রী বাংলাদেশ সরকার  
জেলাপ্রশাসকের কার্যালয়  
রাঙ্গামাটি পার্বত্য জেলা  
(তথ্য ও অভিযোগ শাখা)  
www.rangamati.gov.bd



নম্বর: ০৫.৪২.৮৪০০.২০৫.১৪.০১.২২-১০

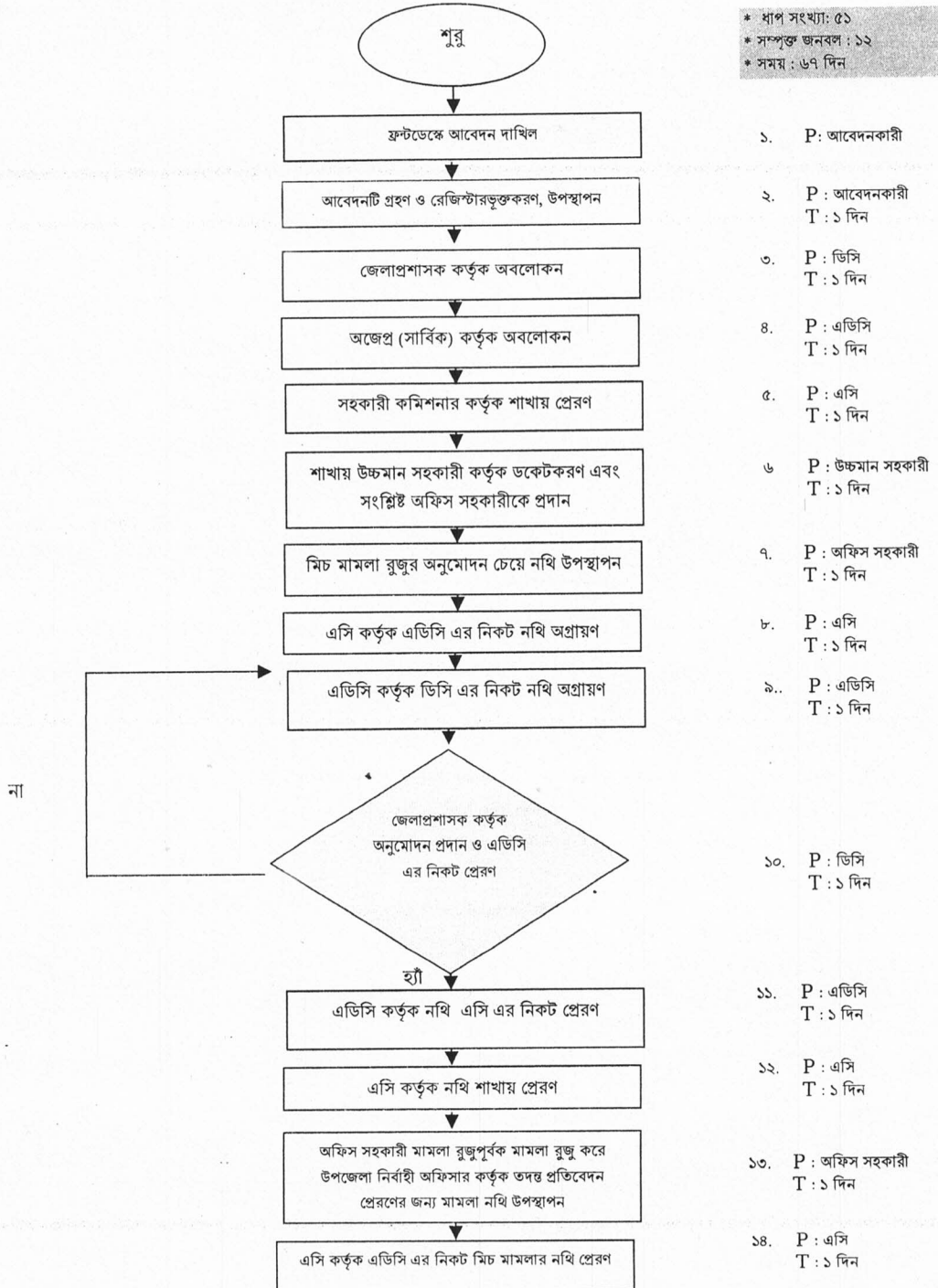
তারিখ: পৌষ ১৪২৮ বঙ্গাব্দ  
০৭ জানুয়ারি ২০২২ খ্রিস্টাব্দ

অফিস আদেশ

সচিবালয় নির্দেশমালা, ২০১৪ এর ৮ম অনুচ্ছেদের ২৬০ নম্বর নির্দেশ এবং তথ্য ও যোগাযোগ প্রযুক্তি বিভাগের এটুআই প্রোগ্রামের সেবা সহজিকরণ (Service Process Simplification, SPS) বাস্তবায়ন বিষয়ক নির্দেশনা অনুসারে জেলাপ্রশাসকের কার্যালয়, রাঙ্গামাটি পার্বত্য জেলার “জেলাপ্রশাসক কর্তৃক উত্তরাধিকার সনদ প্রদান” সংক্রান্ত সেবা নিম্নরূপভাবে সহজিকরণ করা হলো:

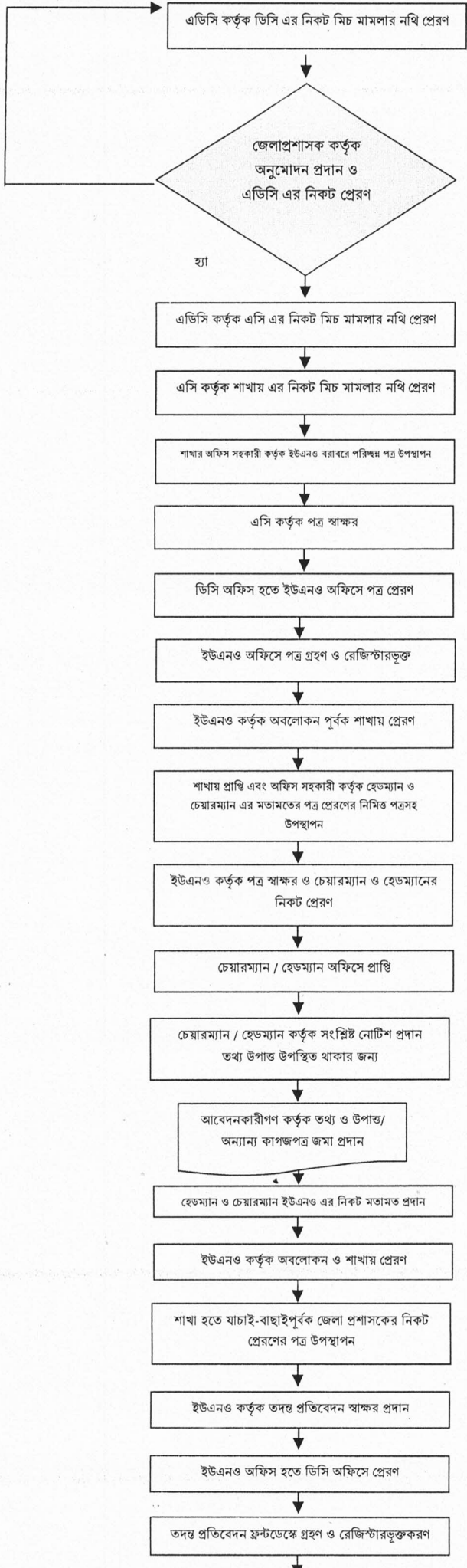
বিদ্যমান পদ্ধতির প্রসেস ম্যাপ (Process Map)

জেলাপ্রশাসক কর্তৃক উত্তরাধিকার সনদ প্রদান



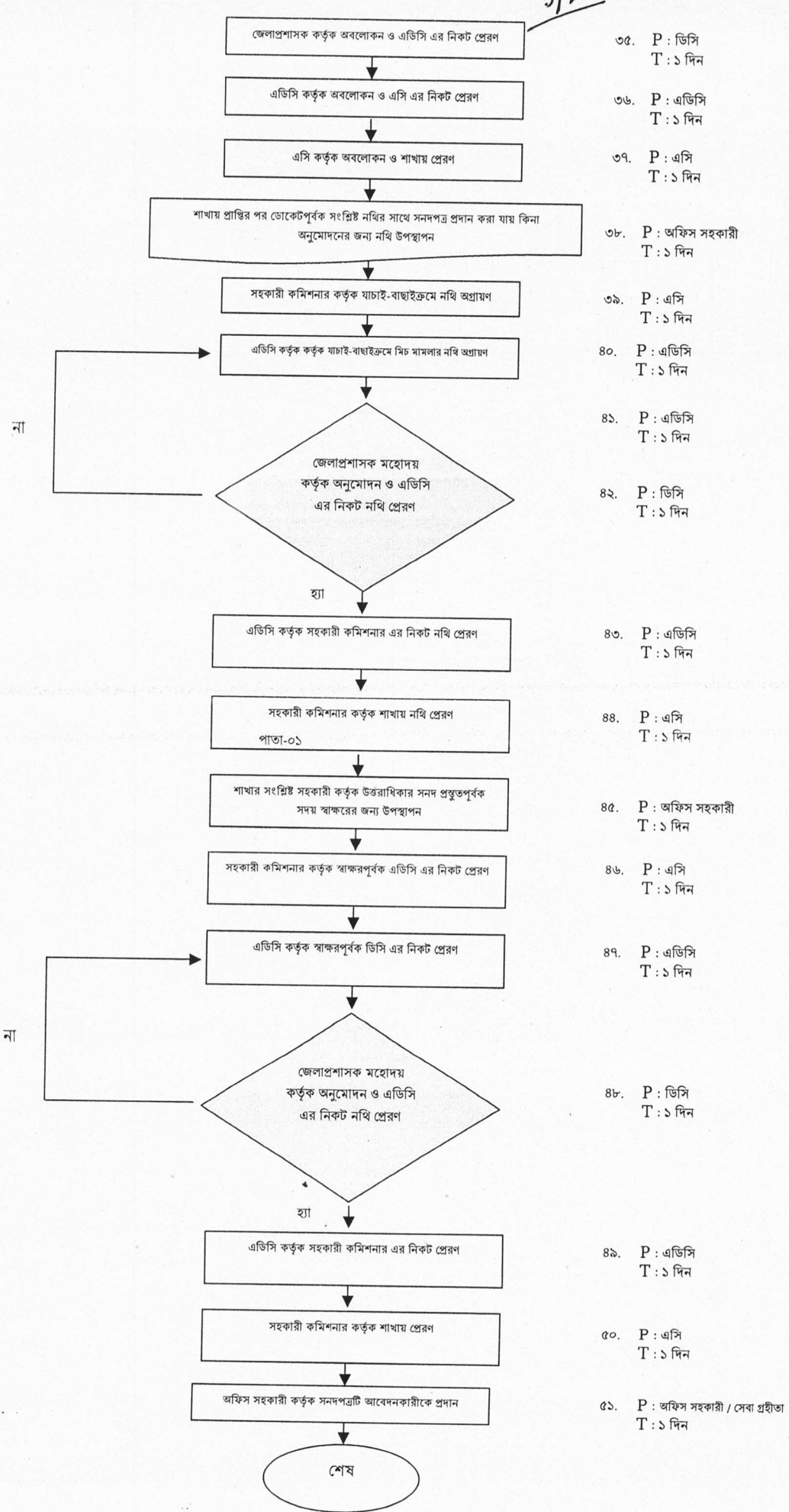
৩১৩

না



- ১৫. P : এডিসি  
T : ১ দিন
- ১৬. P : ডিসি  
T : ১ দিন
- ১৭. P : এডিসি  
T : ১ দিন
- ১৮. P : এসি  
T : ১ দিন
- ১৯. P : অফিস সহকারী  
T : ১ দিন
- ২০. P : এসি  
T : ১ দিন
- ২১. P : অফিস সহকারী  
T : ৫ দিন
- ২২. P : অফিস সহকারী  
T : ১ দিন
- ২৩. P : ইউএনও  
T : ১ দিন
- ২৪. P : অফিস সহকারী  
T : ১ দিন
- ২৫. P : ইউএনও  
T : ১ দিন
- ২৬. P : ১. চেয়ারম্যান ২. হেডম্যান  
T : ৩ দিন
- ২৭. P : ১. চেয়ারম্যান ২. হেডম্যান  
T : ১ দিন
- ২৮. P : ১. চেয়ারম্যান ২. হেডম্যান  
T : ৭ দিন
- ২৯. P : ১. চেয়ারম্যান ২. হেডম্যান  
T : ৩ দিন
- ৩০. P : ইউএনও  
T : ১ দিন
- ৩১. P : অফিস সহকারী  
T : ১ দিন
- ৩২. P : ইউএনও  
T : ১ দিন
- ৩৩. P : অফিস সহকারী  
T : ৫ দিন
- ৩৪. P : অফিস সহকারী  
T : ১ দিন

১/২



৩৫. P : ডিসি  
T : ১ দিন

৩৬. P : এডিসি  
T : ১ দিন

৩৭. P : এসি  
T : ১ দিন

৩৮. P : অফিস সহকারী  
T : ১ দিন

৩৯. P : এসি  
T : ১ দিন

৪০. P : এডিসি  
T : ১ দিন

৪১. P : এডিসি  
T : ১ দিন

৪২. P : ডিসি  
T : ১ দিন

৪৩. P : এডিসি  
T : ১ দিন

৪৪. P : এসি  
T : ১ দিন

৪৫. P : অফিস সহকারী  
T : ১ দিন

৪৬. P : এসি  
T : ১ দিন

৪৭. P : এডিসি  
T : ১ দিন

৪৮. P : ডিসি  
T : ১ দিন

৪৯. P : এডিসি  
T : ১ দিন

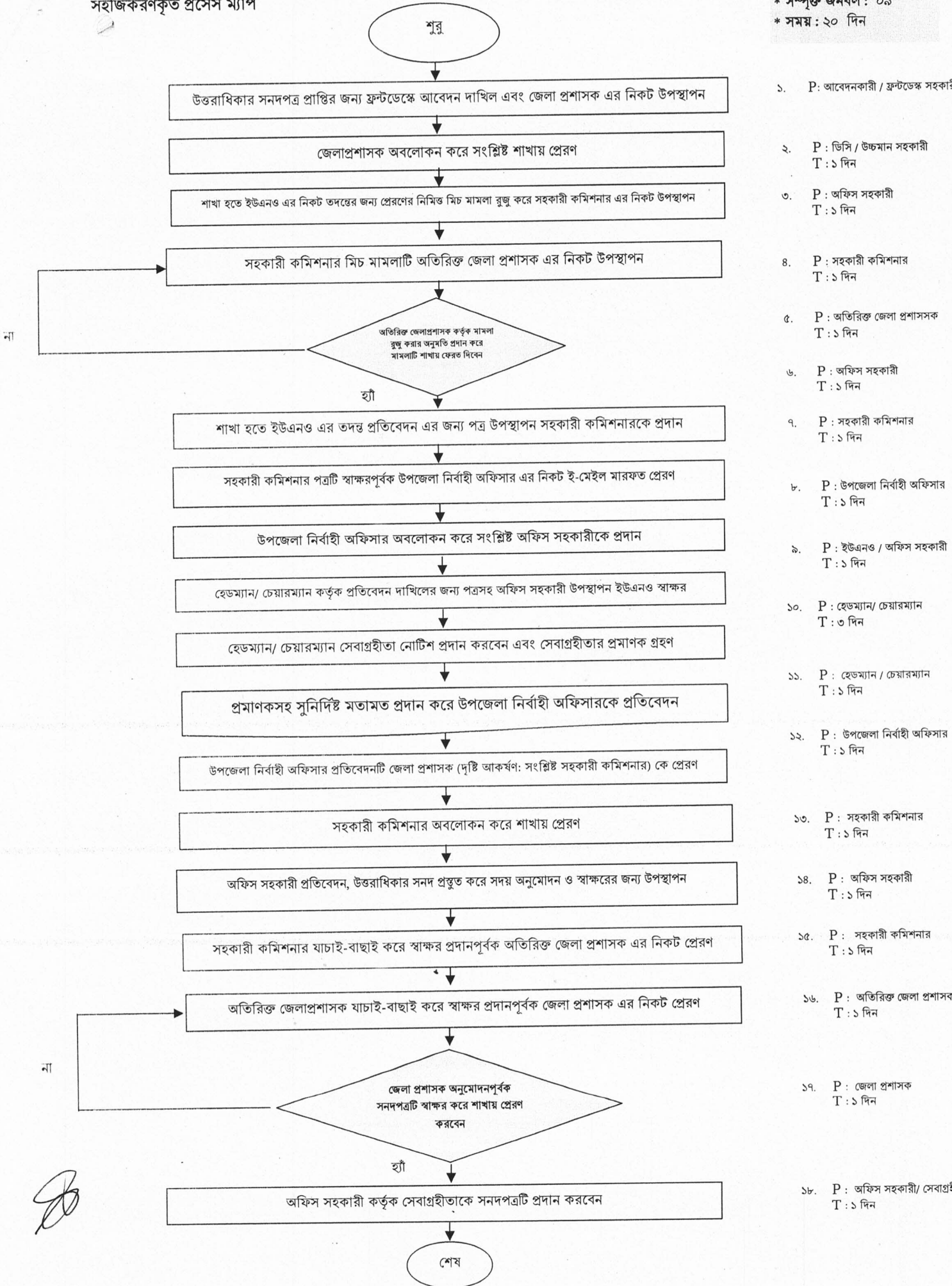
৫০. P : এসি  
T : ১ দিন

৫১. P : অফিস সহকারী / সেবা গ্রহীতা  
T : ১ দিন

সহজিকরণকৃত প্রসেস ম্যাপ

৩/৮

\* ধাপ সংখ্যা: ১৮  
\* সম্পূর্ণ জনবল: ০৯  
\* সময়: ২০ দিন



১. P: আবেদনকারী / ফ্রন্টডেস্ক সহকারী
২. P: ডিসি / উচ্চমান সহকারী  
T: ১ দিন
৩. P: অফিস সহকারী  
T: ১ দিন
৪. P: সহকারী কমিশনার  
T: ১ দিন
৫. P: অতিরিক্ত জেলা প্রশাসক  
T: ১ দিন
৬. P: অফিস সহকারী  
T: ১ দিন
৭. P: সহকারী কমিশনার  
T: ১ দিন
৮. P: উপজেলা নির্বাহী অফিসার  
T: ১ দিন
৯. P: ইউএনও / অফিস সহকারী  
T: ১ দিন
১০. P: হেডম্যান/ চেয়ারম্যান  
T: ৩ দিন
১১. P: হেডম্যান / চেয়ারম্যান  
T: ১ দিন
১২. P: উপজেলা নির্বাহী অফিসার  
T: ১ দিন
১৩. P: সহকারী কমিশনার  
T: ১ দিন
১৪. P: অফিস সহকারী  
T: ১ দিন
১৫. P: সহকারী কমিশনার  
T: ১ দিন
১৬. P: অতিরিক্ত জেলা প্রশাসক  
T: ১ দিন
১৭. P: জেলা প্রশাসক  
T: ১ দিন
১৮. P: অফিস সহকারী/ সেবাগ্রহীতা  
T: ১ দিন

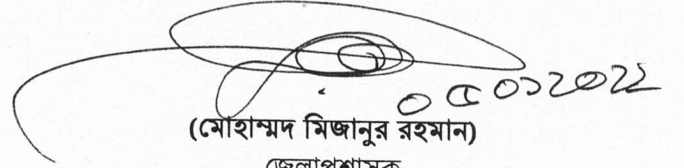


	বিদ্যমান পদ্ধতি	প্রস্তাবিত পদ্ধতি
সময় (দিন/ঘন্টা)	৬৭	২০
খরচ (নাগরিক ও অফিসের)	৩০০০	২০০০
যাতায়াত	৬ বার	৩ বার
ধাপ	৫৩	১৮
জনবল	১২	৯
দাখিলীয় কাগজপত্র	৫	৪

৩। সেবা গ্রহণের জন্য নিম্নোক্ত কাগজপত্রাদি সংযুক্ত করতে হবে:

- (ক) মৃত ব্যক্তির মৃত্যু সনদ  
(খ) মৃত ব্যক্তির জাতীয় পরিচয়পত্র / জন্ম নিবন্ধন  
(গ) উত্তরাধিকারীগণের জাতীয় পরিচয়পত্র / জন্ম নিবন্ধন  
(ঘ) ২০/- টাকার কোর্ট ফি

৪। জনস্বার্থে জারিকৃত এই আদেশ অবলিখে কার্যকর হবে।

  
(মোহাম্মদ মিজানুর রহমান)  
জেলাপ্রশাসক

ফোন: ০২৩৩৩৩৭১৬৩২

ফ্যাক্স: ০২৩৩৩৩৭১৬০৬/০২৩৩৩৩৭১৯৪৯

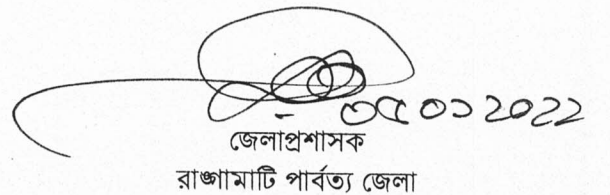
Email: dcrangamati@mopa.gov.bd

স্মারক নম্বর : ০৫.৪২.৮৪০০.২০৫.১৪.০১.২২- ১০

২১ পৌষ ১৪২৮ বঙ্গাব্দ  
তারিখ: ০৫ জানুয়ারি ২০২২ খ্রিস্টাব্দ

সদয় অবগতি ও প্রয়োজনীয় ব্যবস্থা (প্রয়োজ্য ক্ষেত্রে) অনুলিপি প্রেরণ করা হলো:

- ০১। মন্ত্রিপরিষদ সচিব, মন্ত্রিপরিষদ বিভাগ, বাংলাদেশ সচিবালয়, ঢাকা  
০২। সিনিয়র সচিব, জনপ্রশাসন মন্ত্রণালয় / তথ্য ও যোগাযোগ প্রযুক্তি বিভাগ, শেরে বাংলা নগর, আগারগাঁও, ঢাকা  
০৩। সচিব, ভূমি মন্ত্রণালয়, বাংলাদেশ সচিবালয়, ঢাকা  
০৪। বিভাগীয় কমিশনার, চট্টগ্রাম বিভাগ, চট্টগ্রাম  
০৫। প্রকল্প পরিচালক, এটুআই প্রোগ্রাম, তথ্য ও যোগাযোগ প্রযুক্তি অধিদপ্তর, ঢাকা  
০৬। অতিরিক্ত জেলাপ্রশাসক, সার্বিক / রাজস্ব / বিজ্ঞ অতিরিক্ত জেলা ম্যাজিস্ট্রেট / শিক্ষা ও আইসিটি, রাজশামাটি পার্বত্য জেলা  
০৭। উপজেলা নির্বাহী অফিসার (সকল), রাজশামাটি সদর / কাপ্তাই / কাউখালী / রাজশুলী / নানিয়ারচর / বাঘাইছড়ি / বরকল / লংগদু / বরকল / বিলাইছড়ি / জুরাছড়ি উপজেলা, রাজশামাটি পার্বত্য জেলা  
০৮। প্রোগ্রামার, তথ্য ও যোগাযোগ প্রযুক্তি অধিদপ্তর, জেলা কার্যালয়, রাজশামাটি পার্বত্য জেলা  
০৯। অফিস কপি

  
জেলাপ্রশাসক  
রাজশামাটি পার্বত্য জেলা