

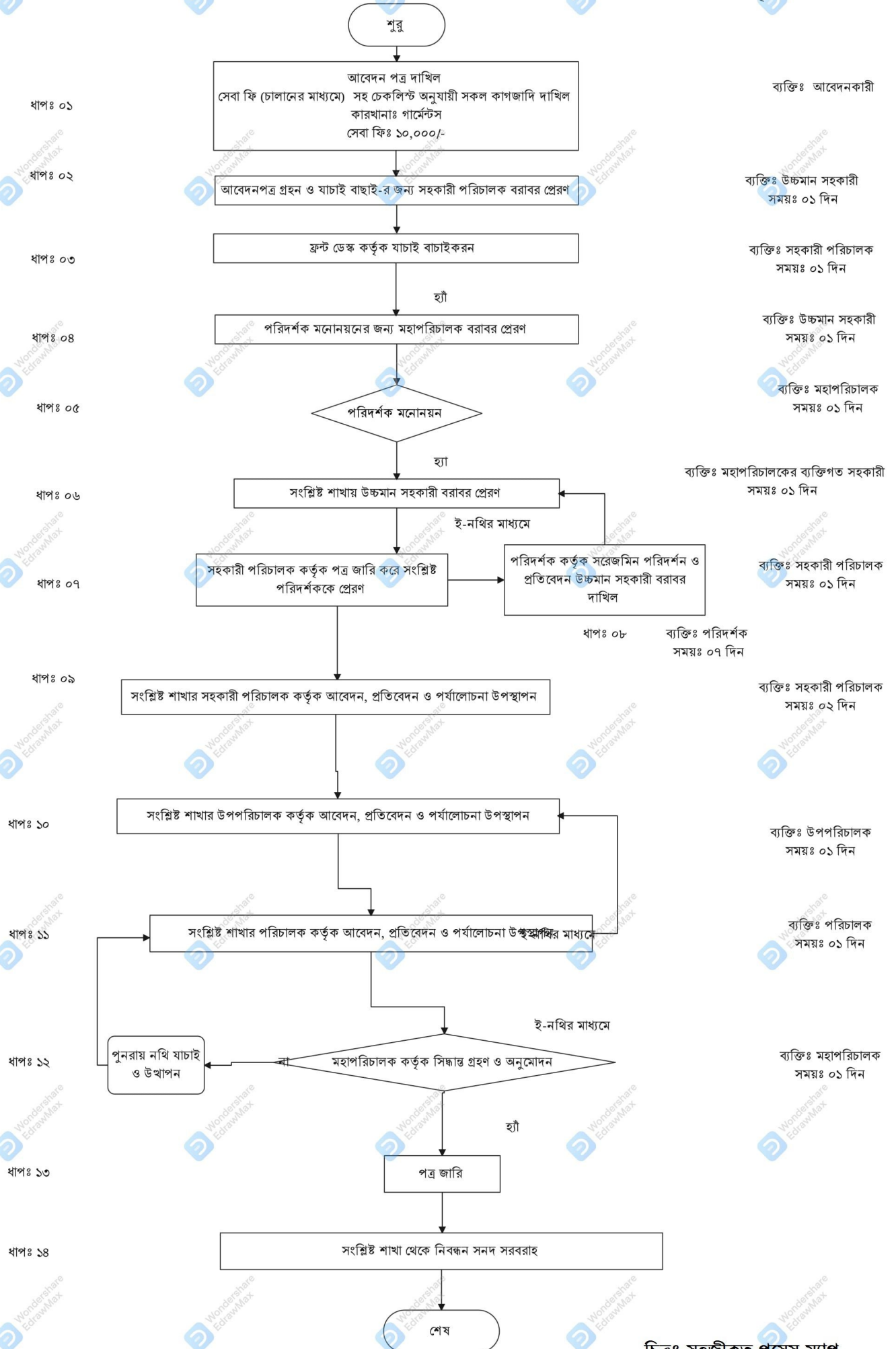
সেবার নামঃ প্রস্তাবিত বস্ত্র শিল্পের (ইয়ার্ন, ফেব্রিক, ওয়েট ও গার্মেন্টস) জন্য সাময়িক নিবন্ধন

TCV Analysis

মোট সময়ঃ ১৮

মোট ধাপঃ ১৪

সম্পূর্ণ জনবলঃ ০৬ জন



চিত্রঃ সহজীকৃত প্রসেস ম্যাপ