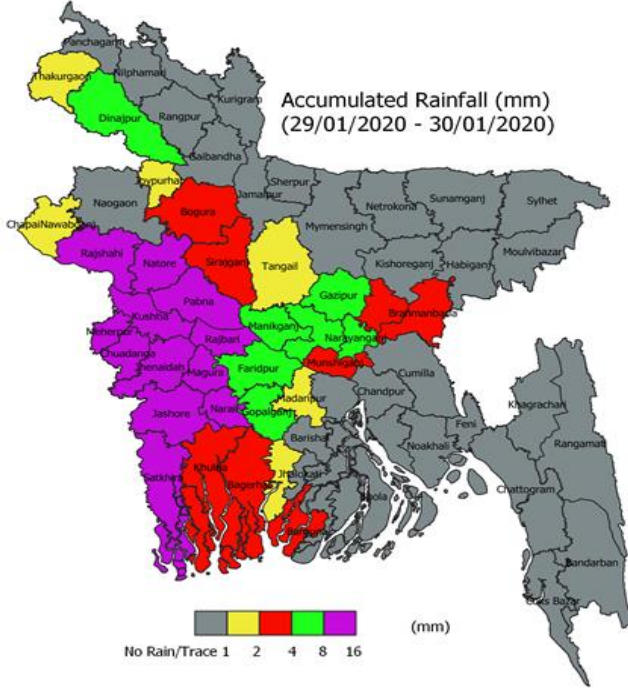


		
		
<p><b>কৃষি আবহাওয়া তথ্য পদ্ধতি উন্নতকরণ প্রকল্প</b>  <b>কম্পোনেন্ট সি-বিডব্লিউসিএসআরপি</b>  <b>কৃষি সম্প্রসারণ অধিদপ্তর</b></p>		

**চুয়াডাঙ্গা, যশোর, ঝিনাইদহ, কুষ্টিয়া, মাগুরা, মেহেরপুর, নড়াইল, পাবনা, রাজবাড়ী, রাজশাহী, বাগেরহাট, বরগুনা, বগুড়া, ব্রাহ্মণবাড়ীয়া, চাঁপাইনবাবগঞ্জ, ঢাকা, দিনাজপুর, ফরিদপুর, গাজীপুর, গোপালগঞ্জ, জয়পুরহাট, খুলনা, মাদারীপুর, মানিকগঞ্জ, মুন্সিগঞ্জ, নরসিংদী, নারায়নগঞ্জ, নাটোর, পিরোজপুর, সাতক্ষীরা, সিরাজগঞ্জ এবং টাঙ্গাইল জেলার জন্য বিশেষ কৃষি আবহাওয়া পরামর্শ**

প্রকাশের তারিখ : ২৫ জানুয়ারি, ২০২০



উপরিল্লিখিত জেলা সমূহে আগামী ২৯-৩০ জানুয়ারি, ২০২০ হালকা থেকে মাঝারি বৃষ্টিপাতের সম্ভাবনা রয়েছে। দন্ডায়মান ফসলের উপর এ বৃষ্টিপাত প্রভাব ফেলতে পারে। বৃষ্টিপাতের ক্ষতির হাত থেকে ফসলকে রক্ষার জন্য নিম্নোক্ত জরুরি কৃষি আবহাওয়া বিষয়ক পরামর্শ দেয়া হলো:

১. সেচ, সার এবং বালাইনাশক প্রয়োগ থেকে বিরত থাকুন।
২. দ্রুত পরিপক্ক সবজি এবং ফল সংগ্রহ করুন।
৩. ফসল বপন/রোপন থেকে বিরত থাকুন।
৪. চীনাবাদাম, ভুট্টা, সরিষা, মসুর এবং আলুর জমিতে যাতে পানি জমতে না পারে সেজন্য নিষ্কাশণ নালা পরিষ্কার রাখুন।
৫. বোরো ধানের বীজতলা এবং মূলজমির আইল উটু করে দিন যাতে বৃষ্টির পানি চারাগাছের ক্ষতি করতে না পারে।
৬. দন্ডায়মান ফসল এবং সবজিতে খুঁটির ব্যবস্থা করুন।