

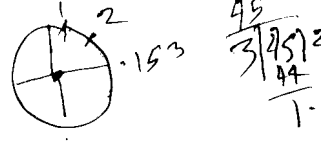
## BANGLADESH RURAL ELCTRIFICATION BOARD

Post : Assistant General Manager (IT)

Full marks : 50

Time: 45 minutes

1	What kind of data is "Name" ? ক) Logical খ) Number গ) Text ঘ) Currency	16	In database, a field is a---- ক) Label খ) Category of information গ) Group of related records ঘ) Table of information
2	Bangla Alphabet is included on which code ? ক) UNICODE খ) ASCII গ) EBCDIC ঘ) BCD	17	The feature in MS Word automatically connects certain spelling, typing, capitalization on grammar errors--- ক) Auto Fix                      খ) Auto Spell গ) Auto Mark                    ঘ) Auto Correct
3	What is the full meaning of SQL ? ক) Search and Query Language খ) Simulation for Query Language গ) Standard Query Language ঘ) Structured Query Language	18	Program that is automatically loaded and operates as a part of browser---- ক) Plug-ins খ) Add-ons গ) Widgets ঘ) Utilities
4	Maximum speed of voice band is ক) 6900 bps                      খ) 6900 kbps গ) 9600 bps                      ঘ) 9600 kbps	19	Word Press can be called as--- ক) Static Website                খ) Dynamic Website গ) Content Managed Website ঘ) e-commerce Website
5	Which is not an application software ? ক) Bing                            খ) Redhat Linux গ) MS Office                    ঘ) Adobe illustrator	20	Java source code is compiled into--- ক) Source code খ) Byte code গ) .Obj ঘ) .Exe
6	Which one is faster memory ? ক) RAM                            খ) Secondary Memory গ) DRAM                        ঘ) Cache	21	Which key word is used in "C" language ? ক) ing                            খ) for                            গ) select                        ঘ) href
7	What is "Pipilika" from <a href="http://www.pipilika.com">www.pipilika.com</a> ? ক) a Bangla font খ) a Bangladehsi graphics software গ) a Bangladeshi browser ঘ) a Bangladeshi game app.	22	How many bits in UNICODE ? ক) 4                                খ) 8                                গ) 16                              ঘ) 32
8	Which one is online based Government procurement website of Bangladesh ? ক) egp.gov.bd                    খ) eprocurement.gov.bd গ) procurement.gov.bd        ঘ) eprocure.gov.bd	23	Which language is used to build website ? ক) HTML খ) Python গ) COBOL ঘ) FORTRAN
9	Which memory is called as primary memory ? ক) hard disk খ) pen drive গ) ROM ঘ) RAM	24	Which is logical operator ? ক) +                                খ) >=                              গ) AND                            ঘ) <<
10	The escape sequence '\b' in C Programming is a - ক) back space                    খ) next line গ) tab                                ঘ) none of above	25	While browsing internet browser stores same data in the computer, which is called by-- ক) Session                        খ) File                            গ) Memory                      ঘ) Cookie
11	Which of the following will not increase the value of variable c by 1 ? ক) c++                              খ) c=c+1                        গ) c+1>=c                      ঘ) c+=1	26	What is hotspot ? ক) Special security system খ) Cable connected internet system গ) Wireless internet system ঘ) a program
12	Which one is not operating system software ? ক) DOS                            খ) Linux                        গ) Windows                    ঘ) Oracle	27	How many numerical bit of ASSII-8 code ? ক) 2                                খ) 4                                গ) 8                                ঘ) 16
13	Microsoft. NET is--- ক) Open source                    খ) Closed source গ) Browser                        ঘ) None of above	28	What kind of image is created in virtual reality ? ক) Three dimensional            খ) Two dimensional গ) One dimensional              ঘ) Multi dimensional
14	.apk files are compatible to which smart phone operating system ? ক) Microsoft                    খ) Symbian                    গ) iOS                            ঘ) Android	29	Which is the universal gate ? ক) NOR                            খ) AND                            গ) NOT                            ঘ) OR
15	Hungarian Notation is used to---- ক) Design system manual        খ) Design user manual গ) Define name of the variable    ঘ) All	30	OCR stands for----- ক) Optical CPU Recognition খ) Optical Character Recognition গ) Optimal Character Rendering ঘ) Other Character Restoration



31	বাংলা গদ্যের জনক কে ? ক) ঈশ্বরচন্দ্র বিদ্যাসাগর গ) উইলিয়াম কেরী	খ) বঙ্কিমচন্দ্র চট্টোপধ্যায় ঘ) রবীন্দ্রনাথ ঠাকুর
32	কাজী নজরুল ইসলাম রচিত গল্প কোনটি ? ক) পদ্মরাগ গ) পদ্মপুরাণ	খ) পদ্মগোখরা ঘ) পদ্মাবতী
33	“অমিত্রাক্ষর” ছন্দের বৈশিষ্ট্য হলো---- ক) অন্ত্যমিল আছে গ) অন্ত্যমিল নেই	খ) চরণের প্রথম মিল থাকে ঘ) বিশ মাত্রার পর্ব থাকে।
34	‘মা ছিলনা বলে কেউ তার চুল বেঁধে দেয়নি’ এটি একটি ---- ক) যৌগিক বাক্য গ) মিশ্র বাক্য	খ) জটিল বাক্য ঘ) সরল বাক্য
35	যে ভূমিতে ফসল জন্মায় না --- ক) পতিত গ) উষ্ণ	খ) অনুর্বর ঘ) বন্ধ্য
36	What is the correct spelling ? ক) Superceed খ) Superseed	গ) Supercede ঘ) Supersede
37	A person who writes about his own life, writes----- ক) a diary গ) an autobiography	খ) a biography ঘ) a chronicle
38	“The Arabian Nights” ___ still a great favorite ক) has খ) are	গ) is ঘ) were
39	What is the synonym of ‘Incite’ ? ক) Instigate গ) Unge	খ) Permit ঘ) Deceive
40	The word “imbibe” means---- ক) to learn গ) to drink	খ) to tinge ঘ) to acquire

41	১,১,২,২,৩,৩,৪,৪,১৩,২৪..... ধারায় ১০ম পদ কত ? ক) ৩৪ খ) ৫৫ গ) ৪৮ ঘ) ৬৪
42	২ টা ১৫ মিনিটের সময় ঘন্টার কাঁটা ও মিনিটের কাঁটার মধ্যে কত ডিগ্রী কোণ উপস্থিত হয় ? ক) ২৩° খ) ২২.৫০° গ) ২০° ঘ) ২৩.৫০°
43	একটি সকল রেখার উপর অঙ্কিত বর্গের ক্ষেত্রফল ঐ সরল রেখার এক চতুর্থাংশের উপর অঙ্কিত বর্গের ক্ষেত্রফলের কতগুন ? ক) ১৬ খ) ৪ গ) ৮ ঘ) ২
44	$x^3 - x^2$ কে $x-2$ দ্বারা ভাগ করলে ভাগশেষ থাকবে ক) ২ খ) ৬ গ) ৪ ঘ) ৪
45	টাকায় ৪ টা দরে লিচু ক্রয় করে ৫টা দরে বিক্রয় করলে শতকরা কত লাভ বা ক্ষতি হবে ? ক) ২০% লাভ খ) ২৫% ক্ষতি গ) ২৫% লাভ ঘ) ২০% ক্ষতি
46	বাংলাদেশের কৃষিতে ‘দেয়েল’ --- ক) জাতীয় পাখির নাম খ) কৃষি সংস্থার নাম গ) উন্নত জাতের গমের নাম ঘ) কৃষি যন্ত্রের নাম
47	ক্রিকেটে বাংলাদেশ কোন সালে টেস্ট মর্যাদা লাভ করে ? ক) ২০০০ সালে খ) ২০০১ সালে গ) ১৯৯৯ সালে ঘ) ১৯৯৮ সালে
48	স্বাধীনতার পর প্রথম ডাকাটিকেটে কোন ছবি ছিল? ক) জাতীয় স্মৃতিসৌধ খ) লালবাগের কেল্লা গ) সোনা মসজিদ ঘ) শহীদ মিনার
49	মুক্তিযুদ্ধের বীরত্বের জন্য কয়জনকে সর্বোচ্চ সম্মান ‘বীরশ্রেষ্ঠ’ খেতাব দেয়া হয় ? ক) ৯ জন খ) ৭ জন গ) ৮ জন ঘ) ১০ জন
50	বাংলাদেশের প্রধানমন্ত্রী হতে হলে ন্যূনতম বয়স কত দরকার? ক) ১৮ বছর খ) ৩০ বছর গ) ৩৫ বছর ঘ) ২৫ বছর

$$\sqrt{x^2} = \frac{x^2}{4}$$

$$\frac{x^3 - x^2}{x-2} = \frac{x^2(x-1)}{x-2}$$

$$n=2 \quad \frac{x^3 - 2^2}{x-2} = \frac{8-4}{1} = 4$$

$$\frac{8-4}{1} = 4$$

$$\frac{5-1}{1} = 4$$

$$\frac{1-1}{5} = 0$$

$$\frac{1}{4} - \frac{1}{5} = \frac{5-4}{20} = \frac{1}{20}$$

**BANGLADESH RURAL ELCTRIFICATION BOARD**

Post : Meter Taster

Full marks : 75

Time: 60 minutes

1	আধান (Charge) এর এস.আই একক কোনটি ? ক) ওহম খ) কুলম্ব গ) জুল ঘ) ফ্যারাড	18	কোন বস্তুর বেগ আলোর বেগের সমান হলে এর ভরের কি হবে ? ক) সন্য হবে খ) অসীম হবে গ) স্থির থাকবে ঘ) কোনটিই নয়
2	তড়িৎ ক্ষেত্রের কোন বিন্দুর প্রাবল্য E হলে সেখানে q আধান যে বল F অনুভব করবে তা নিচের কোনটি ? ক) qE খ) $\frac{q}{E}$ গ) $\frac{E}{q}$ ঘ) $q^2E$	19	১ গ্রাম ভরের সমতুল্য শক্তি কত জুল ? ক) $10 \times 10^{13}J$ খ) $9 \times 10^{13}J$ গ) $8 \times 10^{13}J$ ঘ) $7 \times 10^{13}J$
3	তড়িৎ বিভবের একক কোনটি ? ক) জুল খ) ভোল্ট গ) ফ্যারাড ঘ) হেনরি	20	ভর সংখ্যা বলতে নিউক্লিয়াসে অবস্থিত কিসের সংখ্যা বুঝায় ? ক) ইলেকট্রন ও প্রোটন খ) প্রোটন ও নিউট্রন গ) নিউট্রন ও ইলেকট্রন ঘ) ইলেকট্রন, প্রোটন ও নিউট্রন
4	সবচেয়ে বেশী আধান থাকে আহিত বস্তুর----- ক) কেন্দ্রে খ) অবতল তলে গ) সমতল তলে ঘ) উত্তল তলে	21	তেজস্ক্রিয় পদার্থ থেকে নিচের কোনটি নির্গত হয় না ? ক) আলফা রশ্মি খ) বিটা রশ্মি গ) গামা রশ্মি ঘ) নিউট্রন
5	কোন পরিবাহীর মধ্যে দিয়ে তড়িৎ প্রবাহের ফলে উৎপন্ন তাপের রাশিমালা নিচের কোনটি ? ক) $H = V^2Rt$ খ) $H = I^2Rt$ গ) $H = R^2Vt$ ঘ) সবকটি	22	তাপমাত্রা বৃদ্ধি পেলে অর্ধপরিবাহীর তড়িৎ পরিবাহিতার কি ঘটে ? ক) বৃদ্ধি পায় খ) একই থাকে গ) হ্রাস পায় ঘ) কোনটিই নয়
6	কোন যন্ত্রের সাহায্যে একটি কোষের তড়িচ্চালক শক্তি নির্ণয় করা যায় ? ক) অ্যামিটার খ) গ্যালভানোমিটার গ) ওহমমিটার ঘ) পটেনশিওমিটার	23	অর্ধপরিবাহী ডায়োডকে কি বলা হয় ? ক) রেকটিফায়ার খ) ট্রানজিস্টার গ) এ্যাম্পলিফায়ার ঘ) কোনটিই নয়
7	কোন বাস্তব ফিলামেন্টের রোধ $50 \Omega$ এবং দুই প্রান্তের বিভব পার্থক্য 200 V হলে এর মধ্য দিয়ে তড়িৎ প্রবাহিত হবে----- ক) 2 A খ) 4 A গ) 6 A ঘ) 8 A	24	মিটার ব্রিজ নিচের কোনটির তিথিতে কাজ করে ? ক) অ্যাম্পিয়ারের সূত্র খ) হুইটস্টোন ব্রিজনীতি গ) ফার্মাটের নীতি ঘ) কার্সফের সূত্র
8	রোধ কোন বিষয়ের উপর নির্ভর করে না ? ক) উপাদান খ) দৈর্ঘ্য গ) তড়িৎ প্রবাহ ঘ) প্রস্থচ্ছেদের ক্ষেত্রফল	25	আপেক্ষিক রোধের একক কি ? ক) $\Omega m$ খ) $\Omega m^{-1}$ গ) $\Omega m^2$ ঘ) $\Omega m^{-2}$
9	কোন চৌম্বক ক্ষেত্রে একটি আধান গতিশীল হলে সেটি যে বল লাভ করে তার মান নিচের কোন বিষয়টির উপর নির্ভর করে না ? ক) আধানের পরিমাণ খ) আধানের বেগ গ) চৌম্বক ক্ষেত্রের মান ঘ) আধানের প্রকৃতি	26	আধান ও বিভবের গুণফলের একক কি ? ক) জুল খ) ভোল্ট গ) ফ্যারাড ঘ) হেনরি
10	নিচের কোনটি চৌম্বক ক্ষেত্রের একক ? ক) টেসলা খ) ওয়েবার গ) নিউটন ঘ) কুলম্ব	27	অস্থায়ী চুম্বক ব্যবহার করা হয় না--- ক) ট্রান্সফর্মারে খ) লাউড স্পিকারে গ) বৈদ্যুতিক ঘন্টায় ঘ) রিলে সুইচে
11	কোনটি ফেরোচৌম্বক পদার্থ ? ক) তামা খ) রূপা গ) দস্তা ঘ) লোহা	28	কোন বিজ্ঞানী শক্তির ক্ষুদ্রতম এককের নাম দেন কোয়ান্টাম ? ক) গ্যালিলিও খ) ম্যাক্স প্লাঙ্ক গ) ম্যাক্সওয়েল ঘ) আইনস্টাইন
12	চৌম্বক পদার্থ কত প্রকার ? ক) ২ খ) ৩ গ) ৪ ঘ) ৫	29	বৃণকার প্রস্থচ্ছেদের কোন পরিবাহীর ব্যাসার্ধ অর্ধেক করা হলে রোধ হবে ক) অর্ধেক খ) দ্বিগুন গ) এক চতুর্থাংশ ঘ) চারগুন
13	চৌম্বক ফ্লাক্স -এর একক কি ? ক) টেসলা খ) ওয়েবার গ) ওহম ঘ) কোনটিই নয়	30	এনার্জি মিটার দ্বারা কি মাপা হয় ? ক) ভোল্ট খ) অ্যাম্পিয়ার গ) কিলোওয়াট আওয়ার ঘ) কিলোওয়াট
14	নিচের কোন সূত্র দ্বারা তড়িৎ প্রবাহের দিক নির্ণয় করা হয় ? ক) ফ্যারাডের সূত্র খ) লেঞ্জ এর সূত্র গ) ফ্লেমিং এর ডানহাত সূত্র ঘ) ফ্লেমিং এর বামহাত সূত্র	31	এনার্জি মিটার কি দ্বারা প্রকাশ করা হয় ? ক) অ্যাম্পিয়ার খ) ওয়াট গ) ভোল্ট ঘ) উপরের সবগুলো
15	220 V সরবরাহ লাইনের শীর্ষমান কত ? ক) 311 V খ) 220 V গ) 140 V ঘ) 110 V	32	এনার্জি মিটারের মাধ্যমে কি Accuracy টেস্ট করা হয় ? ক) ভোল্ট খ) কারেন্ট গ) ফ্রিকোয়েন্সি ঘ) উপরের সবগুলো
16	যে স্কেলে বরফ বিন্দুকে $0^\circ$ এবং ষ্টিম বিন্দুকে $100^\circ$ ধরে মধ্যবর্তী মৌলিক ব্যবধানকে 100 ভাগে ভাগ করা হয় তাকে বলা হয় - ক) ফরেনহাইট স্কেল খ) কেলভিন স্কেল গ) সেলসিয়াস স্কেল ঘ) আন্তর্জাতিক স্কেল	33	১১ কেভি গ্রাহক সংযোগ এর জন্য মিটার ছাড়াও আর কি কি ইনস্ট্রুমেন্ট ব্যবহার করতে হয় ? ক) পটেনশিয়াল ট্রান্সফর্মার খ) পটেনশিয়াল ট্রান্সফর্মার ও কারেন্ট ট্রান্সফর্মার গ) কারেন্ট ট্রান্সফর্মার ঘ) কনভার্টার
17	যদি কোন তাপ ইঞ্জিন থেকে তাপ বর্জিত না হয়, তবে ইঞ্জিনের দক্ষতা কত হবে ? ক) ০% খ) ১% গ) ৫০% ঘ) ১০০%	34	১ ন্যানো সমান কত ? ক) এক কোটি ভাগের একভাগ খ) দশ কোটি ভাগের একভাগ গ) একশত কোটি ভাগের একভাগ ঘ) একহাজার কোটি ভাগের একভাগ

35	ডেটা কমিউনিকেশন সিস্টেমের মৌলিক উপাদান কয়টি ? ক) ৩ খ) ৪ গ) ৫ ঘ) ৬	55	৫/৮ ইঞ্চি সমান কত মি.মি. ? ক) ১৬ মি.মি. খ) ১৫.৮৭৫ মি.মি. গ) ৬.২৫ মি.মি. ঘ) ১৯ মি.মি.
36	কোন ডিভাইস-এর মাধ্যমে এ্যানালগ সংকেত ডিজিটাল সংকেতে রূপান্তরিত হয় ? ক) রাউটার খ) মডেম গ) রিপিটার ঘ) সুইচ	56	৩০০ টাকার জিনিস ৩৪৫ টাকায় বিক্রয় করলে কি হয় ? ক) ৪৫% লাভ খ) ১৫% ক্ষতি গ) ১৫% লাভ ঘ) ৪.৫% লাভ
37	সর্ববৃহত এলাকা জুড়ে কোন নেটওয়ার্ক তৈরী হয় ? ক) PAN খ) LAN গ) MAN ঘ) WAN	57	$0.1 \times 0.01 \times 0.001 =$ কত ? ক) ১ খ) ০.১০০ গ) ০.১০০০১ ঘ) ০.০০০০০১
38	ডেটা ট্রান্সমিশন স্পীডের ক্ষুদ্রতম একক কি ? ক) mbps খ) bps গ) kbps ঘ) gbps	58	$a - \frac{1}{a} = 7$ হলে $a^2 + \frac{1}{a^2}$ এর মান কত ? ক) ৫১ খ) ৪৯ গ) ৪৭ ঘ) ১৬
39	মৌলিক গেইট কয়টি ? ক) ২ খ) ৩ গ) ৪ ঘ) ৭	59	$x^2 - 4$ , $x^3 - 8$ এর গ. সা. গু হল ক) $x - 4$ খ) $x - 8$ গ) $x - 2$ ঘ) $x - 12$
40	কম্পিউটার সাধারণত কোন সংখ্যা পদ্ধতি ব্যবহার করে কাজ করে ? ক) দশমিক খ) বাইনারি গ) অকটাল ঘ) হেক্সাডেসিমাল	60	একটি সমকোণী ত্রিভুজের ভূমি ও লম্ব এর দৈর্ঘ্য সমান হলে উহার অতিভূজ হবে লম্বের ---- ক) ২ গুন খ) $\sqrt{2}$ গুন গ) $\sqrt{3}$ গুন ঘ) ৪ গুন
41	২৩ এর সমকক্ষ বাইনারি সংখ্যা কোন টি ? ক) ১১০১১ খ) ১০০১১ গ) ১০১১১ ঘ) ১০১০১	61	কোন জেলায় চা বাগান বেশী ? ক) সিলেট খ) হরীগঞ্জ গ) মৌলভীবাজার ঘ) বান্দরবান
42	Inverter হিসেবে কাজ করে কোনটি ? ক) AND খ) NAND গ) NOR ঘ) NOT	62	বাংলাদেশের White Gold কোনটি ? ক) ইশিস খ) পাট গ) রূপা ঘ) চিংড়ী
43	কোন ভাষায় লিখিত প্রোগ্রাম কম্পিউটার সরাসরি বুঝতে পারে ? ক) মেশিন ভাষা খ) হাই লেভেল ভাষা গ) এ্যাসেম্বলী ভাষা ঘ) চতুর্থ প্রজন্মের ভাষা	63	গভীর বাংলাদেশের কোন অঞ্চলের লোকসংগীত ? ক) চট্টগ্রাম খ) রাজশাহী গ) সিলেট ঘ) রংপুর
44	"আমরা" এর ব্যাসবাক্য হল- ক) আমি ও তুমি খ) আমি ও সে গ) আমি তুমি ও সে ঘ) কোনটিই নয়	64	বাংলাদেশের জাতীয় দিবস কবে ? ক) ২৬ শে মার্চ খ) ২১ শে ফেব্রুয়ারি গ) ১৬ ডিসেম্বর ঘ) ১ লা বৈশাখ
45	"সংসার" এর সন্ধি বিচ্ছেদ- ক) সম+সার খ) সং+সার গ) সঙ্গ+সার ঘ) সহ+সার	65	পৃথিবীর বৃহত্তম মহাদেশ কোনটি ? ক) আফ্রিকা খ) ইউরোপ গ) এশিয়া ঘ) উত্তর আমেরিকা
46	বাংলা বর্ণমালায় উদ্ভবর্ণ কয়টি ? ক) ১০ টি খ) ৫ টি গ) ১৫ টি ঘ) ২৫ টি	66	মার্কিন যুক্তরাষ্ট্রের পরবর্তী প্রেসিডেন্ট নির্বাচন করে ? ক) ৮ ই নভেম্বর ২০১৭ খ) ১০ ই নভেম্বর ২০১৬ গ) ১৮ ই নভেম্বর ২০১৬ ঘ) কোনটিই নয়।
47	সঠিক বানান কোনটি ? ক) উথর খ) উথর গ) উশর ঘ) উশর	67	নিচের কোনটির বিদ্যুৎ পরিবাহিতা সবচেয়ে বেশী ? ক) তামা খ) রূপা গ) সোনা ঘ) কার্বন
48	বাংলা গদ্যের জনক কে ? ক) ঈশ্বরচন্দ্র বিদ্যাসাগর খ) বঙ্কিমচন্দ্র চট্টোপধ্যায় গ) উইলিয়াম কেরী ঘ) রবীন্দ্রনাথ ঠাকুর	68	গাড়ীর ব্যটারিতে কোন এসিড ব্যবহৃত হয় ? ক) নাইট্রিক খ) সালফিউরিক গ) হাইড্রোক্লোরিক ঘ) পারক্লোরিক
49	Parts of Speech কত প্রকার ? ক) 5 খ) 6 গ) 7 ঘ) 8	69	সুখম খাদ্যের উপাদান কয়টি ? ক) ৪ টি খ) ৫ টি গ) ৬ টি ঘ) ৮ টি
50	Pen _____ the Passage . ক) drive খ) on গ) through ঘ) into	70	বাসাবাড়ীতে সরবরাহকৃত বিদ্যুতের ফ্রিকোয়েন্সি হলো ---- ক) ৫০ হার্জ খ) ২২০ হার্জ গ) ২০০ হার্জ ঘ) ১০০ হার্জ
51	Correct Spelling _____ ক) Incentive খ) Insentive গ) Incantive ঘ) Insantive	71	যকৃৎের রোগ কোনটি ? ক) টাইফয়েড খ) কলেরা গ) জন্ডিস ঘ) হাম
52	"May Allah bless you" is a---- ক) Assertive Sentence খ) Optative Sentence গ) Imperative Sentence ঘ) None of above	72	ডায়োড সবচেয়ে বেশী ব্যবহৃত হয় ? ক) ক্যাপাসিটর হিসেবে খ) ট্রান্সফর্মার হিসেবে গ) রেজিস্ট্রর হিসেবে ঘ) রেকটিফায়ার হিসেবে
53	What is the past participle of 'hurt' ক) hurt খ) hurted গ) hurtened ঘ) hort	73	মানবদেহে সাধারণত ক্রোমজোম থাকে---- ক) ২৫ জোড়া খ) ২৩ জোড়া গ) ২৪ জোড়া ঘ) ২০ জোড়া
54	Superlative degree of bad -- ক) baddest খ) worse গ) worst ঘ) badest	74	ইউরিয়াম সার থেকে উদ্ভিদ কি খাদ্য উপাদান গ্রহণ করে ? ক) ফসফরাস খ) নাইট্রোজেন গ) পটাশিয়াম ঘ) সালফার
		75	বৈদ্যুতিক মিটারে ১ ইউনিট বিদ্যুৎ খরচ বলতে বুঝায় ? ক) ১ কিলোওয়াট খ) ১ ওয়াট গ) ১ ওয়াট-আওয়ার ঘ) ১ কিলোওয়াট-আওয়ার