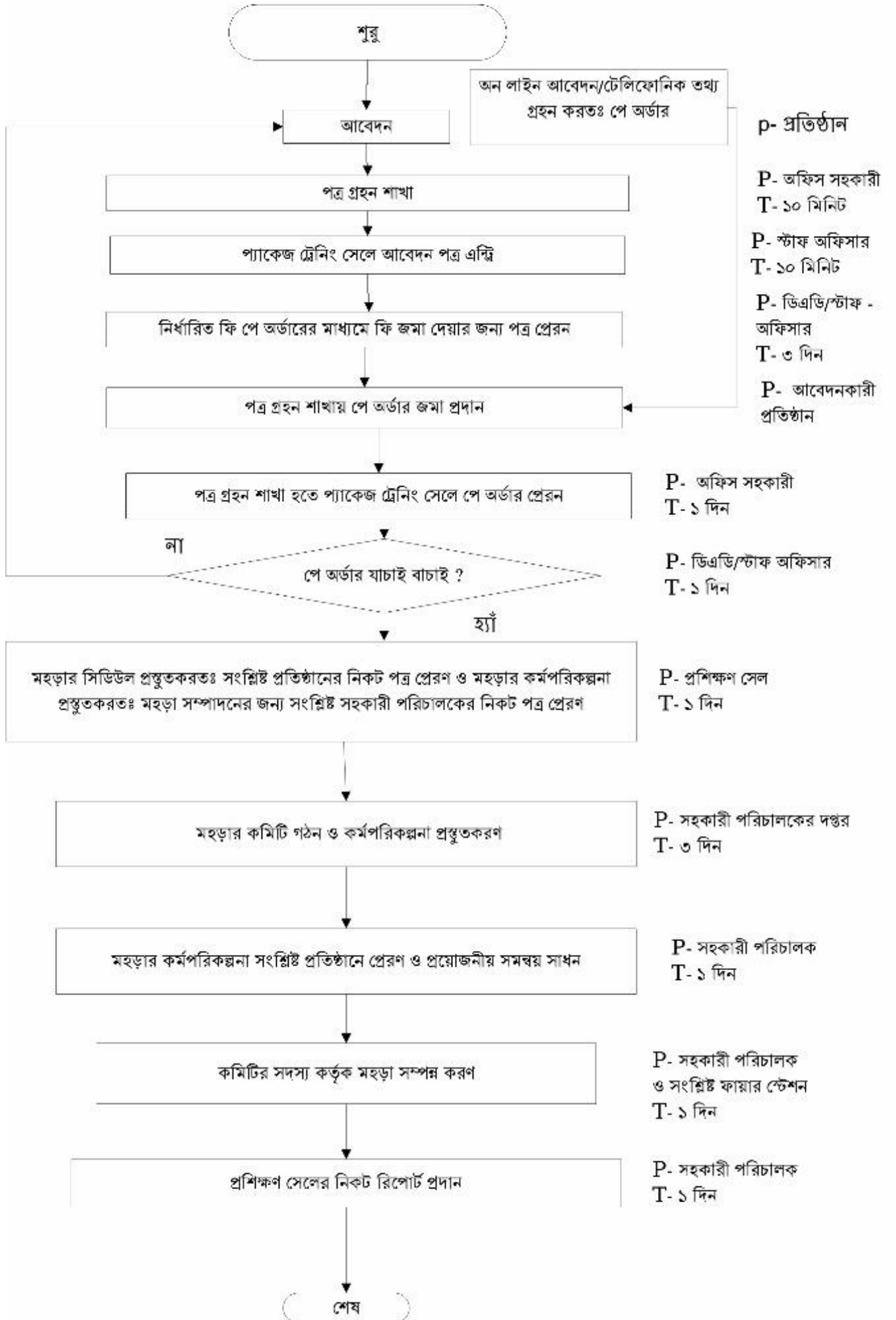


অগ্নি-নির্বাপণ ও জরুরী বহিঃনির্গমন বিষয়ক মহড়ার প্রসেস ম্যাপ



ফায়ার লাইসেন্স ইস্যু প্রসেস ম্যাপ

শুরু

নির্ধারিত আবেদন ফরম পূরন করতঃ প্রয়োজনীয় ডকুমেন্টস সহ ফায়ার সার্ভিস ও সিভিল ডিফেন্স এর ওয়ান স্টপ সার্ভিস সেন্টারে আবেদন করতে হয়

P- প্রতিষ্ঠান

রেজিস্টারে এন্ট্রি করার পর ওয়ান স্টপ সার্ভিস সেন্টার হতে আবেদনপত্র ও ডকুমেন্ট সমূহ সংশ্লিষ্ট এলাকার লাইসেন্স ইস্যুকারী কর্মকর্তার দপ্তরে প্রেরন করা হয়।

P- ওয়ান স্টপ সার্ভিস সেন্টার
T- ১দিন

লাইসেন্স ইস্যুকারী কর্মকর্তা আবেদনপত্র ও ডকুমেন্টসমূহ স্ব স্ব ওয়ার হাউজ ইন্সপেক্টর এর নিকট প্রেরন করেন।

P- ডিএডি/এডি/ডিডি
T- ১ দিন

না হলে

ওয়ার হাউজ ইন্সপেক্টর প্রতিষ্ঠান পরিদর্শন করে
প্রতিষ্ঠানটি লাইসেন্স প্রাপ্তির যোগ্য হলে

হ্যাঁ হলে

এসেসমেন্ট ও মার্শুল নির্ধারন করে পরিদর্শন প্রতিবেদনসহ সংশ্লিষ্ট লাইসেন্স ইস্যুকারী কর্মকর্তার নিকট প্রেরন করেন।

P- ওয়ার হাউজ ইন্সপেক্টর
T- ৭ দিন

লাইসেন্স ইস্যুকারী কর্মকর্তা ইন্সপেক্টর কর্তৃক প্রদানকৃত পরিদর্শন প্রতিবেদন সন্তোষজনক হলে ফায়ার সেফটি শর্তাবলী ও মার্শুল নির্ধারন পূর্বক প্রতিষ্ঠানের অনুকূলে ডিমন্ড নোট ইস্যু করেন।

P- ডিএডি/এডি/ডিডি
T- ৩ দিন

ডিমন্ড নোট ইস্যুর পর ডিমন্ড নোটটি ওয়ান স্টপ সার্ভিস সেন্টারে পাঠিয়ে দেওয়া হয়।

P- ডিএডি/এডি/ডিডি দপ্তর
T- ৩ দিন

ওয়ান স্টপ সার্ভিস সেন্টার হতে প্রতিষ্ঠানের প্রতিনিধি ডিমন্ড নোটটি গ্রহন করেন এবং নির্ধারিত লাইসেন্স মার্শুল ট্রেজারী চালানের মাধ্যমে সরকার নির্ধারিত কোডে ব্যাংকে জমা প্রদান পূর্বক ট্রেজারী চালানের মূল কপি ওয়ান স্টপ সার্ভিস সেন্টারে জমা দিতে হয়।

P- প্রতিষ্ঠান
T- ৩দিন

ওয়ান স্টপ সার্ভিস সেন্টার হতে ট্রেজারী চালানের মূল কপি সংশ্লিষ্ট লাইসেন্স ইস্যুকারী কর্মকর্তার দপ্তরে প্রেরন করা হয়।

P- ওয়ান স্টপ সার্ভিস সেন্টার
T- ১দিন

সংশ্লিষ্ট লাইসেন্স ইস্যুকারী কর্মকর্তার দপ্তরে ট্রেজারী চালান জমা দেওয়ার পর পুনরায় ডিমন্ড নোটে উল্লেখিত ফায়ার সেফটি সমূহ বাস্তবায়ন সম্পর্কে প্রতিষ্ঠান কর্তৃপক্ষ সংশ্লিষ্ট ওয়ারহাউজ ইন্সপেক্টরকে অবগত করার পর তিনি প্রয়োজনবোধে পুনরায় প্রতিষ্ঠানটি পরিদর্শন করেন এবং সন্তোষজনক হলে প্রয়োজ্য ক্ষেত্রে সেফটি প্রতিবেদন/চেকলিষ্ট পূরন করতঃ লাইসেন্স ইস্যুকারী কর্মকর্তার নিকট প্রেরন করা হয়।

P- ওয়ার হাউজ ইন্সপেক্টর
T- ৩দিন

না হলে

সংশ্লিষ্ট লাইসেন্স ইস্যুকারী কর্মকর্তা ট্রেজারী চালান কপি ও সেফটি চেকলিষ্ট
যাচাই করতঃ সন্তোষজনক হলে

হ্যাঁ হলে

P- ডিএডি/এডি/ডিডি
T- ১ দিন

প্রতিষ্ঠানের অনুকূলে ফায়ার লাইসেন্স ইস্যু করে এবং ওয়ান স্টপ সার্ভিস সেন্টারে লাইসেন্স পাঠিয়ে দেয়া হয়।

লাইসেন্সটি ওয়ান স্টপ সার্ভিস সেন্টারের রেজিস্টারে এন্ট্রি করে ওয়ান স্টপ সার্ভিস সেন্টার হতে প্রতিষ্ঠান কর্তৃপক্ষ বা উপযুক্ত প্রতিনিধির নিকট লাইসেন্স সরবরাহ করা হয়।

P- ওয়ান স্টপ সার্ভিস সেন্টার
T- ১দিন

শেষ

ফায়ার রিপোর্ট প্রসেস ম্যাপ

শুরু

অগ্নিকান্ড কবলিত প্রতিষ্ঠান কর্তৃপক্ষ প্রতিষ্ঠানের প্যাডে/সাদা কাগজে ফায়ার রিপোর্ট পাওয়ার জন্য ওয়ান স্টপ সার্ভিস সেন্টারে আবেদন করতে হয়।

P- প্রতিষ্ঠান
T- ১ দিন

ওয়ান স্টপ সার্ভিস সেন্টারের রেজিষ্টারে আবেদনপত্রটি এন্ট্রি করার পর সংশ্লিষ্ট কর্মকর্তার নিকট প্রেরণ করা হয়।

P- ওয়ান স্টপ কর্মকর্তা
T- ১ দিন

ফায়ার রিপোর্ট প্রদানকারী সংশ্লিষ্ট কর্মকর্তার দপ্তরে আবেদনপত্রটি এন্ট্রি করার পর সংশ্লিষ্ট কর্মকর্তা কর্তৃক প্রতিষ্ঠানটি পরিদর্শনের জন্য একটি কমিটি গঠন করা হয়।

P- সংশ্লিষ্ট ডিএডি / এডি
T- ৭ দিন

কমিটি প্রতিষ্ঠানটি পরিদর্শন করে অগ্নিকান্ডের কারন ও ক্ষতিগ্রস্থ মালামালের তালিকা প্রনয়ন করে পরিদর্শন প্রতিবেদন প্রেরণ করে।

P- কমিটির সভাপতি
T- ১৫ দিন

প্রতিবেদন জমা দেয়ার পর প্রতিষ্ঠান বরাবর ট্রেজারী চালানের মাধ্যমে নির্ধারিত ফি জমা ও তদন্ত প্রতিবেদন অনুমোদিত পত্র ইস্যু করা হয়।

P- সংশ্লিষ্ট ডিএডি / এডি
T- ৭ দিন

ট্রেজারী চালানের মূল কপি দেওয়ার জমা দেওয়ার পর সংশ্লিষ্ট স্টেশন থেকে যথাযথ কর্তৃপক্ষের স্বাক্ষরের পর প্রতিষ্ঠানের অনুকূলে ফায়ার রিপোর্ট প্রদান করা হয়।

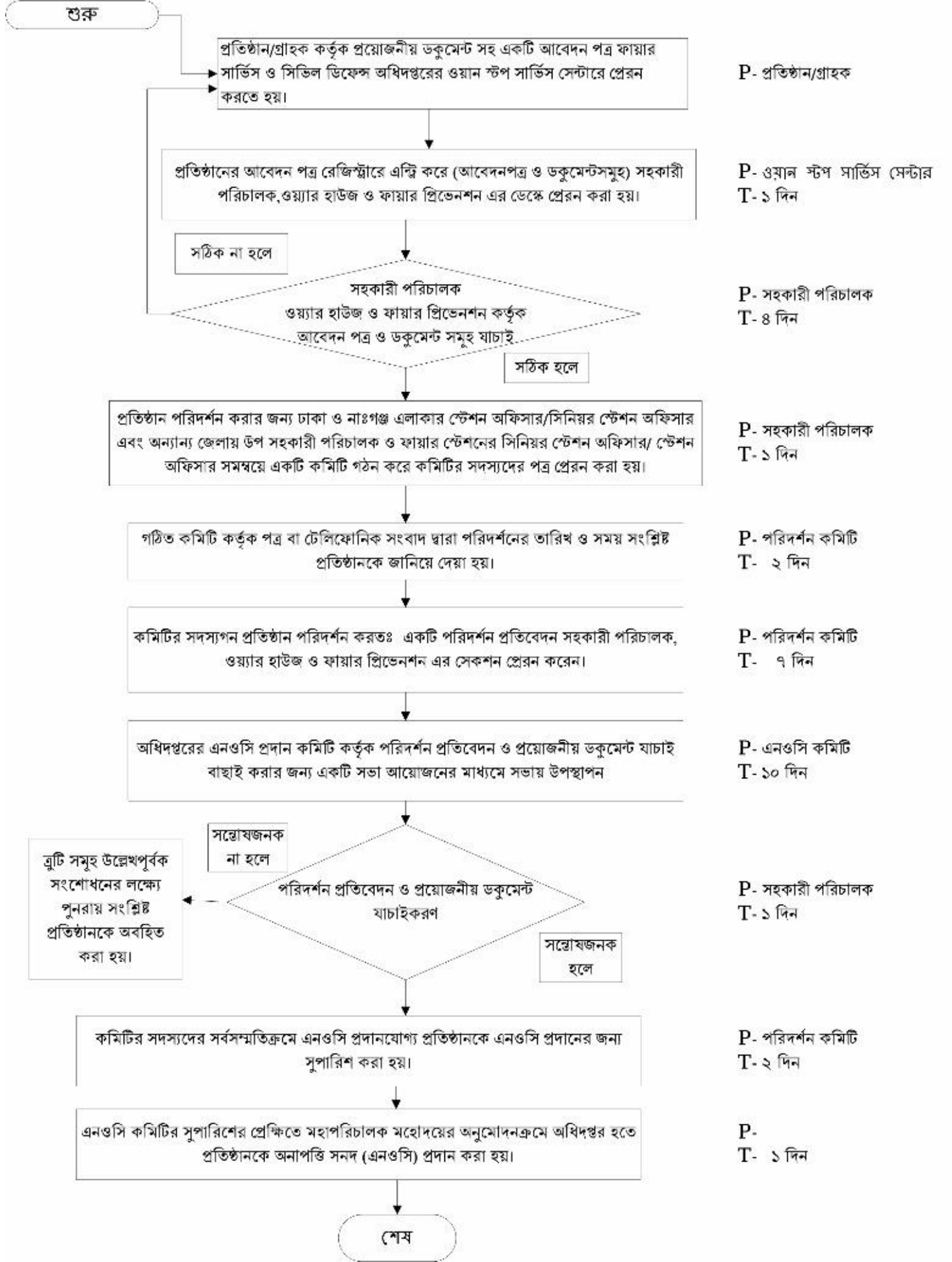
P- সংশ্লিষ্ট ডিএডি / এডি
T- ৭ দিন

ফায়ার রিপোর্টটি ওয়ান স্টপ সার্ভিস সেন্টারের মাধ্যমে সরাসরি প্রতিষ্ঠান/গ্রাহকের নিকট সরবরাহ করা হয়।

P- ওয়ান স্টপ
T- ২ দিন

শেষ

বহুতল ভবনের অনাপত্তি সনদ পত্র (এনওসি) প্রদানের প্রসেস ম্যাপ



ফায়ার লাইসেন্স নবায়ন প্রসেস ম্যাপ

শুরু

নির্ধারিত লাইসেন্স নবায়ন ফি চালানোর মাধ্যমে ব্যাংকে জমা দেওয়ার পর চালান ও লাইসেন্স এর মূল কপি ওয়ান স্টপ সার্ভিস সেন্টারে জমা দিয়ে ডিউটি অফিসারের নিকট হতে জমা রশিদ গ্রহন করেন।

P- প্রতিষ্ঠান
T- ১০ মিনিট

ডিউটি অফিসার লাইসেন্স ও চালানোর মূল কপি রেজিস্ট্রারে লিপিবদ্ধ করেন এবং ওয়ান স্টপ সার্ভিস সেন্টার হতে সংশ্লিষ্ট এলাকার ওয়্যার হাউজ ইন্সপেক্টর এর নিকট চালান ও লাইসেন্স এর মূল কপি প্রেরন করা হয়।

P- ডিউটি অফিসার
T- ১ দিন

সংশ্লিষ্ট এলাকার ওয়্যার হাউজ ইন্সপেক্টর প্রতিষ্ঠানটি সরেজমিনে পরিদর্শন পূর্বক ফায়ার সেফটি ব্যবস্থা ও আনুষঙ্গিক শর্তাবলী বিদ্যমান আছে কিনা তা নিশ্চিত হবেন।

P- ওয়্যার হাউজ ইন্সপেক্টর
T- ১৫ দিন

না

সেফটি সন্তোষজনক

হ্যাঁ

যদি ওয়্যার হাউজ ইন্সপেক্টর প্রতিষ্ঠানটি সরেজমিনে পরিদর্শন পূর্বক লাইসেন্সের শর্তাবলী সন্তোষজনক ভাবে বিদ্যমান থাকে তবে লাইসেন্সটি নবায়ন করে ওয়ান স্টপ সার্ভিস সেন্টারে পাঠিয়ে দেওয়া হয় এবং গ্রাহক ওয়ান স্টপ সার্ভিস সেন্টার হতে লাইসেন্সটি গ্রহন করেন।

P- ওয়্যার হাউজ ইন্সপেক্টর
T- ১ দিন

P- ওয়্যার হাউজ ইন্সপেক্টর
T- ১ দিন

শেষ

যদি সংশ্লিষ্ট এলাকার ওয়্যার হাউজ ইন্সপেক্টর প্রতিষ্ঠানটি সরেজমিনে পরিদর্শন পূর্বক লাইসেন্সের শর্তাবলী সন্তোষজনক ভাবে বিদ্যমান না থাকে এবং লাইসেন্সটি নবায়ন অযোগ্য বলে মনে করেন তাহলে নবায়ন অযোগ্যের কারন উল্লেখ পূর্বক তিনি ফায়ার সেফটি সঠিক ভাবে বাস্তবায়নের জন্য ১৫ দিন সময় প্রদান করে প্রতিষ্ঠান বরাবর পত্র প্রেরন করা হয় এবং যদি ওয়্যার হাউজ ইন্সপেক্টর প্রতিষ্ঠানটি পরিদর্শন শেষে কর পুনর্নির্ধারন করার প্রয়োজন মনে করেন তবে তিনি তা রি-এসেসমেন্ট করে লাইসেন্স মাসুল পুনঃনির্ধারনের জন্য লাইসেন্স ইস্যুকারী কর্মকর্তার নিকট প্রতিবেদন প্রেরন করেন।

P- ওয়্যার হাউজ ইন্সপেক্টর
T- ১ দিন

প্রতিবেদন সন্তোষজনক হলে লাইসেন্স ইস্যুকারী কর্মকর্তা প্রতিষ্ঠানের লাইসেন্স মাসুল নির্ধারন পূর্বক প্রতিষ্ঠানের অনুকূলে ডিমান্ড নোট ইস্যু করে ওয়ান স্টপ সার্ভিস সেন্টার হতে প্রতিষ্ঠানকে প্রদান করা হয়।

P- ওয়্যার হাউজ ইন্সপেক্টর
T- ১ দিন

ডিমান্ড নোটে উল্লেখিত মাসুল ট্রেজারী চালানোর মাধ্যমে ব্যাংকে জমা প্রদানকরতঃ চালানোর মূল কপি ওয়ান স্টপ সার্ভিস সেন্টারে জমা প্রদান করতে হয়।

P- প্রতিষ্ঠান
T- ৩ দিন

চালানের কপি ওয়ান স্টপ সার্ভিস সেন্টার হতে লাইসেন্স ইস্যুকারী কর্মকর্তার নিকট প্রেরন করা হয়।

P- ওয়ান স্টপ সার্ভিস সেন্টার
T- ১ দিন

লাইসেন্স ইস্যুকারী কর্মকর্তা কর্তৃক লাইসেন্স ইস্যু করা হয় এবং ওয়ান স্টপ সার্ভিস সেন্টারে পাঠিয়ে দেয়া হয়।

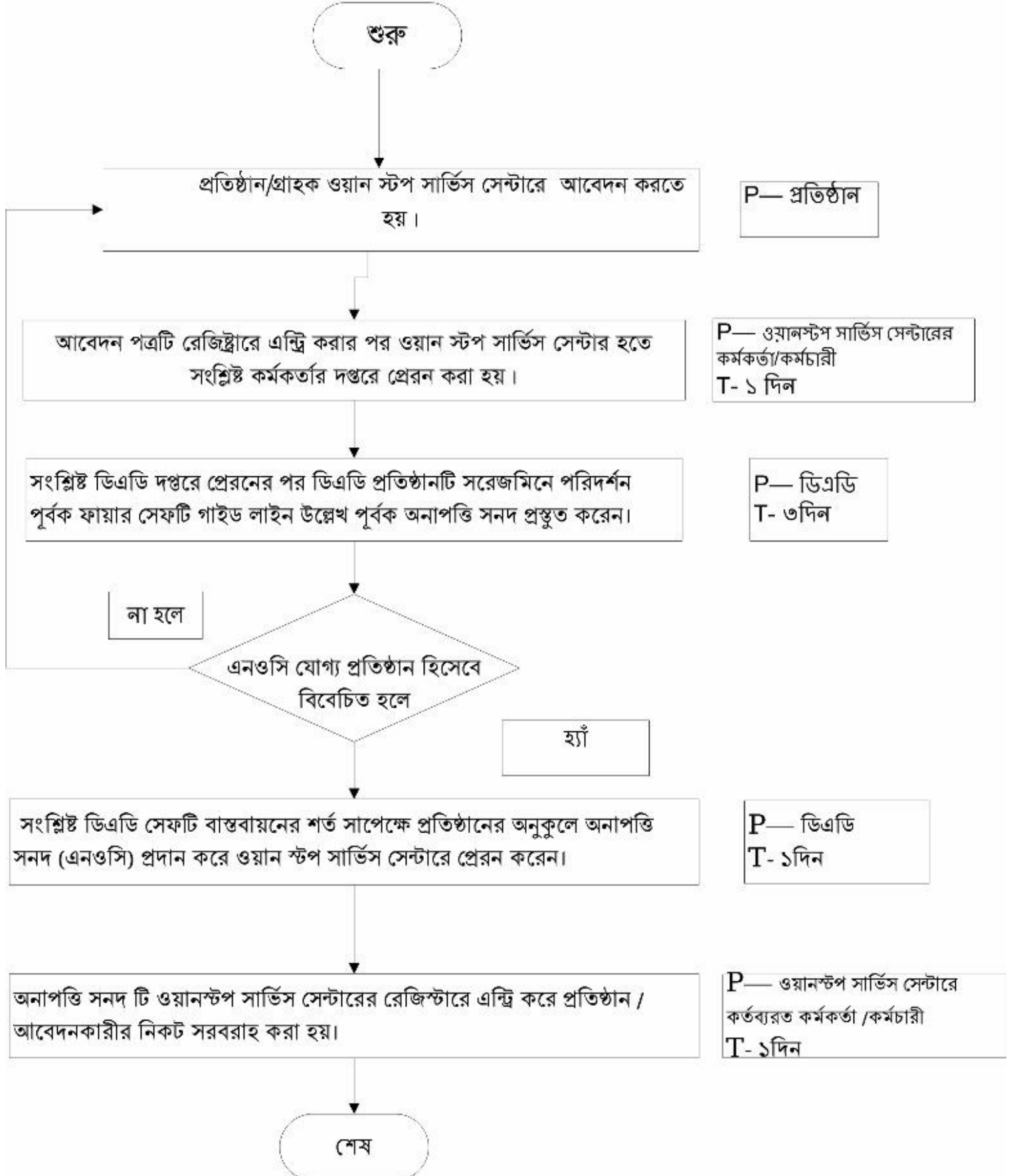
P- ডিএডি /এডি/ডিডি
T- ২ দিন

ওয়ান স্টপ সার্ভিস সেন্টার হতে লাইসেন্সটি প্রতিষ্ঠানকে সরবরাহ করা হয়।

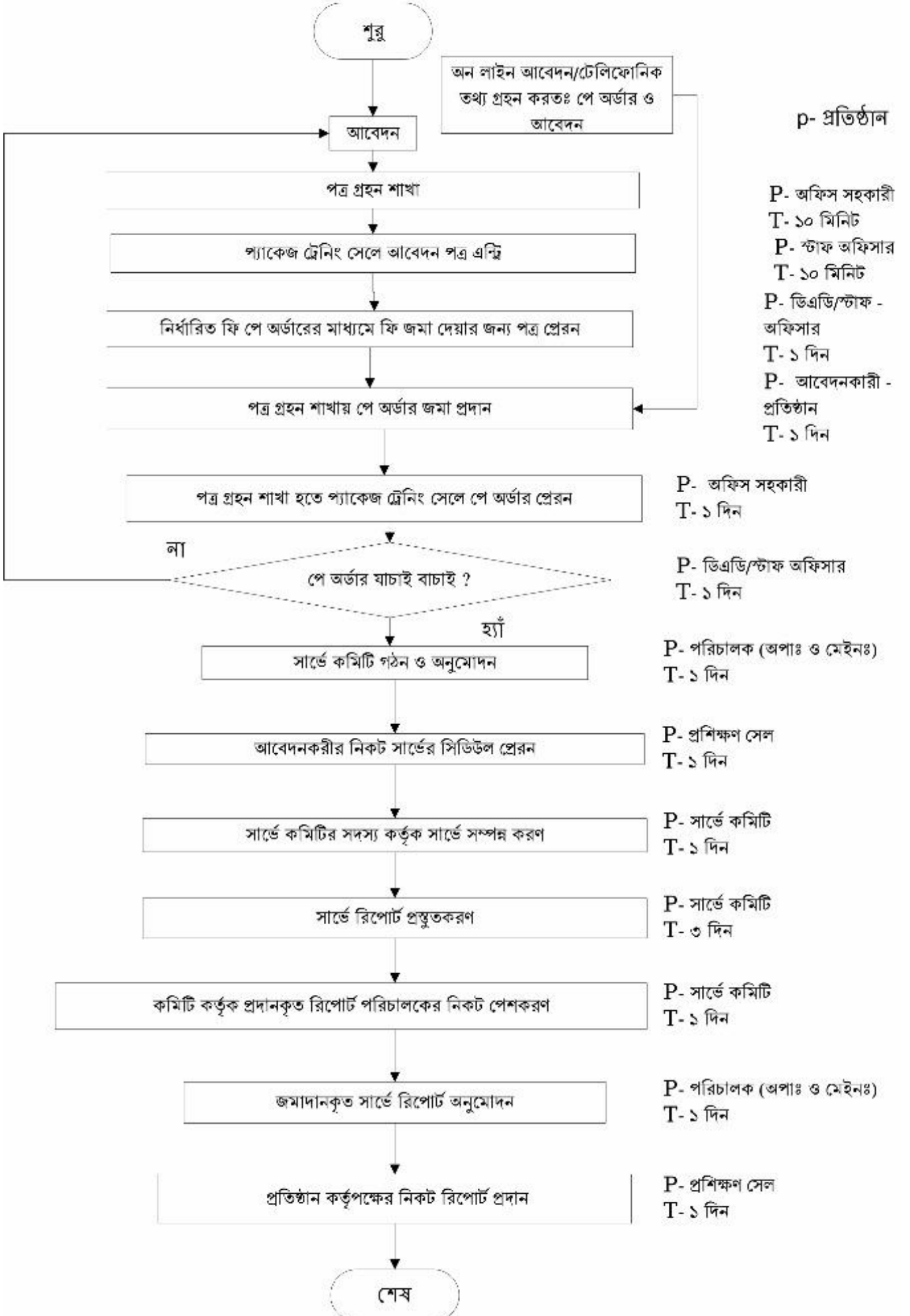
P- ওয়ান স্টপ সার্ভিস সেন্টার
T- ১ দিন

শেষ

বৈদ্যুতিক সাব স্টেশন ও সিএনজি ফিলিং স্টেশন এর অনাপত্তি সনদ
(এনওসি) প্রদানের সার্ভিস প্রসেস ম্যাপ



ফায়ার সেফটি সার্ভের (রিস্ক অ্যাসেসমেন্ট) প্রসেস ম্যাপ



অগ্নি-প্রতিরোধ ও নির্বাপন, উদ্ধার ও প্রাথমিক চিকিৎসা
বিষয়ক প্যাকেজ প্রশিক্ষণের প্রসেস ম্যাপ

