

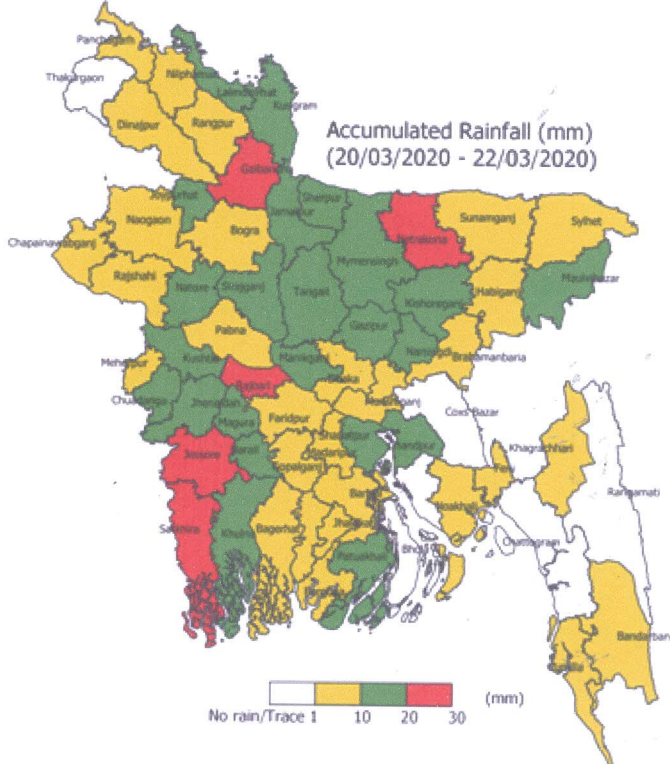


কৃষি আবহাওয়া তথ্য পদ্ধতি উন্নতকরণ প্রকল্প
কম্পোনেন্ট সি-বিডব্লিউসিএসআরপি
কৃষি সম্প্রসারণ অধিদপ্তর

তারিখ : ১৮ মার্চ ২০২০

আপডেটেট বিশেষ এগ্রোমেট এডভাইজারি বুলেটিন ইস্যুর তারিখ: ১৬ মার্চ

২০-২২ মার্চ বৃষ্টিপাতের সম্ভাবনা থাকায় বাগেরহাট, বরগুনা, বরিশাল, বগুড়া, চাঁদপুর, চুয়াডাঙ্গা, ঢাকা, ফরিদপুর, গাইবান্ধা, গাজীপুর, গোপালগঞ্জ, হবিগঞ্জ জামালপুর, যশোর, ঝালকাঠি, ঝিনাইদহ, খুলনা, কিশোরগঞ্জ, কুড়িগ্রাম, কুষ্টিয়া, লক্ষ্মীপুর, মাদারীপুর, মাগুরা, মানিকগঞ্জ, মেহেরপুর, মুন্সীগঞ্জ, ময়মনসিংহ, নওগাঁ, নড়াইল, নারায়নগঞ্জ, নরসিংদী, নাটোর, নেত্রকোনা, নোয়াখালী, পাবনা, পটুয়াখালী, পিরোজপুর, রাজবাড়ি, রাজশাহী, রংপুর, সাতক্ষীরা, শরিয়তপুর, শেরপুর, সিরাজগঞ্জ, সুনামগঞ্জ, সিলেট ও টাংগাইল জেলার জন্য বিশেষ কৃষি আবহাওয়া পরামর্শ।



২০-২২ মার্চ দেশের ৪৭টি জেলায় হালকা থেকে মাঝারি ধরনের ভারি বৃষ্টিপাতের সম্ভাবনা রয়েছে। এ ধরনের বৃষ্টিপাত ফসল চাষ এবং মাঠে দন্ডায়মান ফসলের ওপর প্রভাব ফেলতে পারে। বৃষ্টিপাতের ক্ষতিকর প্রভাব কমিয়ে আনার লক্ষ্যে দন্ডায়মান ফসলের জন্য নিম্নলিখিত বিশেষ কৃষি আবহাওয়া পরামর্শ প্রদান করা হলো।

- সেচ, সার ও বালাইনাশক প্রয়োগ থেকে বিরত থাকুন।
- পরিপক্ব সবজি, মসুর, পিঁয়াজ ও উদ্যানতাত্ত্বিক ফসল দ্রুত সংগ্রহ করে শুকনো ও নিরাপদ স্থানে রাখুন। অথবা ২২ মার্চ এর পরে ফসল সংগ্রহ করুন।
- বোরো ধান ও গমে ব্লাস্ট রোগ দেখা দিতে পারে। রোগ দেখা দিলে নিয়ন্ত্রণের জন্য অনুমোদিত বালাইনাশক প্রয়োগ করুন।
- চীনাবাদাম, গম, ভুট্টা ও মসুর জমিতে যেন পানি জমে থাকতে না পারে সেজন্য নিষ্কাশন নালা পরিষ্কার রাখুন।
- বোরো ধানের জমির আইল উঁচু করে দিন।
- দন্ডায়মান কলাগাছ, আখ ও উদ্যানতাত্ত্বিক ফসলের জন্য খুঁটির ব্যবস্থা করুন।
- ২২ মার্চ এর পর মাটিতে জো আসলে পাট বীজ বপন করুন।