

গণপ্রজাতন্ত্রী বাংলাদেশ সরকার
বাংলাদেশ আবহাওয়া অধিদপ্তর
কৃষি আবহাওয়া মহাশাখা
আবহাওয়া ভবন, ই-২৪, আগারগাঁও, ঢাকা-১২০৭।
www.bmd.gov.bd

নম্বর: ২৩.০৯.০০০০.০৩৫.৫১.০০১.২৪.৩৬

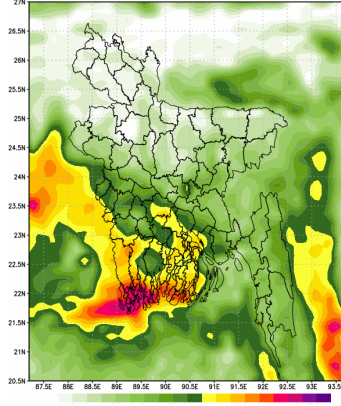
তারিখঃ

৩১ ভাদ্র ১৪৩১

১৫ সেপ্টেম্বর ২০২৪

কৃষি আবহাওয়া পূর্বাভাসের সময়কাল: ১৫-০৯-২০২৪ খ্রিঃ থেকে ২১-০৯-২০২৪খ্রিঃ।

Spatial distribution of Rainfall (mm)
Period (15-09-2024 to 21-09-2024)



- ০৮-০৯-২০২৪ হতে ১৪-০৯-২০২৪ তারিখ পর্যন্ত দেশের দৈনিক উজ্জ্বল সূর্যকিরণ কাল-এর গড় ৫.৪২ ঘন্টা ছিল।
- ০৮-০৯-২০২৪ হতে ১৪-০৯-২০২৪ তারিখ পর্যন্ত দেশের দৈনিক বাষ্পীভবনের গড় ৩.৬৫ মি.মি. ছিল।

কৃষি আবহাওয়া পূর্বাভাসঃ ১৫-০৯-২০২৪ খ্রিঃ থেকে ২১-০৯-২০২৪খ্রিঃ।

এ সপ্তাহে দৈনিক উজ্জ্বল সূর্যকিরণ কাল ৫.৫ থেকে ৭.৫ ঘন্টার মধ্যে থাকতে পারে।

এ সপ্তাহে বাষ্পীভবনের দৈনিক গড় ২.৫ মি.মি. থেকে ৪.৫ মি.মি. থাকতে পারে।

- মৌসুমী বায়ু বাংলাদেশের উপর সক্রিয় এবং উত্তর বঙ্গোপসাগরে শক্তিশালী রয়েছে। গাঞ্জেয় পশ্চিমবঙ্গ ও তৎসংলগ্ন এলাকার উপর স্থল গভীর নিম্নচাপ অব্যাহত রয়েছে। এটি পশ্চিম-উত্তরপশ্চিম দিকে অগ্রসর হয়ে ধীরে ধীরে দুর্বল হওয়ার সম্ভাবনা রয়েছে।
- এ সময়ের শুরুতে (১৫-১৬ সেপ্টেম্বর) রংপুর, রাজশাহী, খুলনা, বরিশাল ও ঢাকা বিভাগের অধিকাংশ জায়গায় এবং চট্টগ্রাম, সিলেট ও ময়মনসিংহ বিভাগের কিছু কিছু জায়গায় অস্থায়ী দমকা/ঝড়ো হাওয়াসহ হালকা থেকে মাঝারি ধরনের বৃষ্টি/বজ্রসহ বৃষ্টি হতে পারে। সেই সাথে দেশের কোথাও কোথাও মাঝারি ধরনের ভারী থেকে ভারী বর্ষণ হতে পারে। এই সময়কালের বাকি সময়ে দেশের অধিকাংশ স্থানে বৃষ্টিপাতের কার্যক্রম কমতে পারে।
- এ সময়ের শুরুতে (১৫-১৬ সেপ্টেম্বর) সারাদেশে দিনের তাপমাত্রা (২৯±২) °C এবং রাতের তাপমাত্রা (২৫±১.৫) °C এর মধ্যে থাকতে পারে। এই সময়কালের বাকি সময়ে সারাদেশের তাপমাত্রা দুই বা তিন ডিগ্রি সেলসিয়াস বাড়তে পারে।

Rain Category		Coverage Area
Light Rain	1-10 mm/day	At one or two places: 1-25%
Moderate Rain	11-22 mm/day	At a few places: 26-50%
Moderate Heavy Rain	23-43 mm/day	At many places: 51-75%
Heavy Rain	44-88 mm/day	At most places: 76-100%
Very Heavy Rain	> 88 mm/day	

(Signature)

(শেখ শাহজাহান আলম)

উপপরিচালক (চলতি দায়িত্ব)

পরিচালকের পক্ষে

টেলিফোন: ০২-৪১০২৫৭১৩ (অফিস)

পর্যবেক্ষণকৃত আবহাওয়া বিবরণীসমূহ, সময়কালঃ ০৮-০৯-২০২৪ থেকে ১৪-০৯-২০২৪ খ্রিঃ

বিভাগের নাম	স্টেশনের নাম	মোট বৃষ্টিপাত (মিঃমিঃ)	স্বাভাবিক বৃষ্টিপাত (মিঃমিঃ)	বিচ্যুতি (%)	মোট বৃষ্টিপাতের দিন	সর্বোচ্চ গড় আর্দ্রতা (%)	সর্বনিম্ন আর্দ্রতা (%)	গড় সর্বোচ্চ তাপমাত্রা (°C)	গড় স্বাভাবিক তাপমাত্রা (°C)	সর্বনিম্ন গড় তাপমাত্রা (°C)	সর্বনিম্ন স্বাভাবিক গড় তাপমাত্রা (°C)
ঢাকা	ঢাকা	১৪১	৮৩	৭০	৬	৯৫	৬১	৩৩.৮	৩২.২	২৭.৫	২৬.১০
	টাঙ্গাইল	৩৭	৫৯	***	৪	৯১	৬২	৩৪.৫	৩২.৩	২৬.৯	২৫.৮০
	ফরিদপুর	**	৬১	***	**	**	**	**	৩১.৯	**	২৫.৯০
	মাদারীপুর	৮৭	৬৩	***	৫	৯৫	৭৪	৩২.৬	৩২.৩	২৬.৮	২৫.৯০
	গোপালগঞ্জ	২৪৩	১৪	***	৬	৯৫	৭৩	৩২.৯	৩২.৯	২৬.৯	২৬.৫০
	নিকলী	১০৩	***	***	২	৮৭	৬১	৩৪.৪	**	**	**
	আরিচা	২২	***	***	৩	৯৪	৬৬	৩৩.৯	**	২৭.৭	**
	নরসিংদী	**	***	***	**	**	**	**	**	**	**
নারায়ণগঞ্জ	**	***	***	**	**	**	**	**	**	**	
ময়মনসিংহ	ময়মনসিংহ	১	৭০	-৯৮.৬	৩	৯০	৬২	৩৪.৫	৩১.৫	২৭.৮	২৫.৯০
	নেত্রকোনা	১	১৪৮	***	২	৯২	৬০	৩৪.২	৩০.৯	২৭.৭	২৫.৯০
চট্টগ্রাম	চট্টগ্রাম	**	৬৬	***	**	**	**	**	৩১.৮	**	২৫.৪০
	সন্দ্বীপ	২৯০	১৪২	১০৪.২	৭	৯৬	৭৭	৩২.১	৩১.১	২৬	২৫.৪০
	সীতাকুণ্ড	**	১২৮	***	**	**	**	**	৩১.৮	**	২৫.২০
	রাঙ্গামাটি	৯২	৭৯	***	৫	৯৬	৫২	৩২.৬	৩২	২৫.৮	২৪.৬০
	কুমিল্লা	৪২	৬৪	***	৪	৯৩	৭৭	৩৩.২	৩১.৮	২৬.৮	২৫.৪০
	চাঁদপুর	২৩৫	৬৯	২৪০.৬	৬	৯৫	৭০	৩৩.৬	৩২	২৬.৯	২৬.০০
	মাইজদীকোর্ট	২৩৬	১১০	***	৬	৯৬	৭০	৩২.৭	৩১.৫	২৬.৬	২৫.৭০
	ফেনী	১১৮	৯০	***	৫	৯৫	৬৫	৩৩.৮	৩১.৫	২৫.১	২৫.২০
	হাতিয়া	৩০০	১২১	***	৭	৯৭	৭৬	৩১.৫	৩০.৯	২৫.১	২৫.৬০
	কক্সবাজার	৭৭৯	৯৯	***	৭	৯৭	৭৭	৩০.৯	৩১.৩	২৫.০	২৫.২০
	কুতুবদিয়া	**	৮৬	***	**	**	**	**	৩১.১	**	২৫.৫০
	টেকনাফ	**	১৩৫	***	**	**	**	**	৩০.৭	**	২৫.১০
	আমবাগান	**	১০২	***	**	**	**	**	৩১.৮	**	২৫.৫০
	বান্দরবন	**	***	***	**	**	**	**	**	**	**
রামগতি	**	***	***	**	**	**	**	**	**	**	
সিলেট	সিলেট	৬	১৪০	***	৩	৮৭	৫৫	৩৫.১	৩২	২৭.৬	২৪.৯০
	শ্রীমঙ্গল	১৫	৬৪	***	২	৯৪	৬০	৩৪.৯	৩২.৫	২৬.৬	২৪.৯০
রাজশাহী	রাজশাহী	৮৮	৫৪	***	২	৯৭	৭২	৩৪.৬	৩২.৮	২৭.২	২৫.৯০
	ঈশ্বরদী	১১৭	৬১	***	৫	৯৭	৫২	৩৪	৩২.৬	২৭.৫	২৫.৮০
	বগুড়া	১	৬০	***	১	৯৫	৫২	৩৪.৯	৩২.৩	২৮	২৬.০০
	বদলগাছী	০	১৩১	***	০	৯৬	৬৩	৩৩.৬	৩২.৩	২৭.০	২৬.২০
	তাড়াশ	১৩	২৪	***	৩	৯৬	৫৪	৩৩.৬	৩৩	২৭.৬	২৬.৯০
বাঘাবাড়ি	**	***	***	**	**	**	**	**	**	**	
রংপুর	রংপুর	২৭	৮০	-৬৬.৩	২	৯৩	৫৮	৩৫.৭	৩১.৭	২৭.৭	২৫.৭০
	দিনাজপুর	১৬	৭৪	***	২	৯৫	৬১	৩৫.০	৩২	২৭.০	২৫.৭০
	সৈয়দপুর	৪৩	৮৪	-৪৮.৮	৩	৯১	৫৯	৩৫.৩	৩২.৫	২৭.২	২৫.৮০
	তেঁতুলিয়া	৩৫	***	***	২	৯৪	৫৮	৩৫.৮	**	২৬.৩	**
	ডিমলা	৬০	২০০	***	৪	৯৬	৬৫	৩৪.৭	৩০.৭	২৭.১	২৫.৬০
	রাজারহাট	৩৫	৬৪	***	৩	৯৫	৬০	৩৫.৩	৩১.৩	২৬.৮	২৫.৮০
খুলনা	খুলনা	১০৭	৭০	***	৫	৯৫	৭০	৩৩.৩	৩২.৪	২৬.৯	২৬.০০
	মংলা	১১৫	৮১	***	৪	৯৮	৭৭	৩২.৭	৩১.৯	২৭.৩	২৬.১০
	সাতক্ষীরা	১৮৩	৬৩	***	৬	৯৫	৭৭	৩২.০	৩২.২	২৭.৭	২৫.৯০
	যশোর	**	৫৮	***	**	**	**	**	৩২.৯	**	২৫.৭০
	চুয়াডাঙ্গা	৪৭	৬৪	***	৪	৯৬	৬৮	৩৪.৩	৩৩	২৭.২	২৫.৯০
	কুমারখালী	**	৩১	***	**	**	**	**	৩২.৮	**	২৬.৭০
	কয়রা	**	***	***	**	**	**	**	**	**	**
বরিশাল	বরিশাল	৩৪৪	৬৮	৪০৬	৫	৯৭	৭৫	৩২.৬	৩১.৫	২৬.২	২৫.৬০
	পটুয়াখালী	৪৫৯	৮৭	***	৭	৯৭	৭৯	৩২.২	৩১.৫	২৭.২	২৫.৯০
	খেপুপাড়া	২৩৫	১০১	***	৬	৯৮	৮৫	৩১.০	৩১.২	২৫.৩	২৫.৭০
	ভোলা	১৯৯	৭২	***	৭	৯৮	৭৪	৩২.৮	৩১.৪	২৬.৫	২৫.৮০
	হিজলা	**	**	***	**	**	**	**	**	**	**
মনপুরা	**	**	***	**	**	**	**	**	**	**	

Analyses contained in this bulletin are based on preliminary data. ** Data not received ***Deviation N/A