

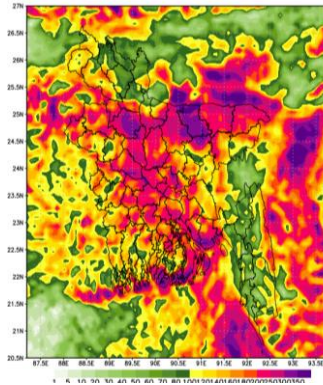
Government of the People's Republic of Bangladesh
Bangladesh Meteorological Department
(Agro-meteorology Division)
Meteorological Complex, E-24,
Agargaon, Dhaka-1207.
www.bmd.gov.bd

No: 23.09.0000.035.51.001.24.33

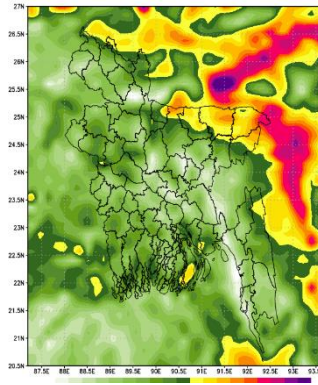
০৭ ভাদ্র ১৪৩১
Issue date: 22 August 2024

Agrometeorological Weather Forecast for the period: 22-08-2024 to 31-08-2024

Spatial distribution of Rainfall (mm)
 Period (22-08-2024 to 31-08-2024)



Spatial distribution of Rainfall (mm)
 Period (01-08-2024 to 07-08-2024)



Country average bright sunshine hour was 3.22 hours per day during 15-08-2024 to 21-08-2024.

Country average free water loss was 3.11 mm per day during 15-08-2024 to 21-08-2024.

Agrometeorological Weather Forecast for the period: 22-08-2024 to 31-08-2024

Bright sunshine hour is likely to be from 2.0 to 4.0 hours per day during this period.

Average free water loss is likely to be from 2.0 to 4.0 mm per day during this period.

- Monsoon is active over Bangladesh.
- Light to moderate Rain/Thunder is likely to occur at most places over Barishal, Chattogram, Dhaka & Sylhet divisions and at many places over Khulna, Rajshahi, Rangpur & Mymensingh divisions with moderately heavy to heavy falls at places till 25th August of this period.
- The rainfall trend of all those regions will decrease till 26th to 28th August of this period.
- Light to moderate Rain/Thunder is likely to occur at most places over Rajshahi, Rangpur, Mymensingh, Dhaka & Sylhet divisions and at many places over Chattogram division and at a few places over Khulna and Barisal divisions with moderately heavy to heavy falls at places till 29th to 31th August of this period.
- Day temperature is likely to be range (31±2)^oC and Night temperature is likely to be range (25±2)^oC over the country during this period.

Rain Category		Coverage Area
Light Rain	1-10 mm/day	At one or two places: 1-25%
Moderate Rain	11-22 mm/day	At a few places: 26-50%
Moderate Heavy Rain	23-43 mm/day	At many places: 51-75%
Heavy Rain	44-88 mm/day	At most places: 76-100%
Very Heavy Rain	> 88 mm/day	

(Shaikh Shahjahan Alam)
 Deputy Director (current charge)
 For Director
 Phone: 02-41025713 (Office)

Observed Weather Description Period: 15-08-2024 to 21-08-2024

Name of the Divisions	Name of the Stations	Total Rainfall in (mm)	Normal Rainfall in (mm)	Deviation in %	Total Rainy days	Average Max Humidity in %	Average Min Humidity in %	Average Max temp in °C	Average Normal Max temp in °C	Average Min temp in °C	Average Normal Min temp in °C
Dhaka	Dhaka	16	58	-72.4	7	93	72	31.6	32.1	26.7	26.50
	Tangail	**	63	**	**	**	**	**	32.1	**	26.10
	Faridpur	**	86	***	**	**	**	**	31.8	**	26.10
	Madaripur	103	60	***	3	95	79	31	32	26.2	26.20
	Gopalganj	37	90	***	7	97	81	30.7	31.4	26.4	26.00
	Nikli	56	**	***	7	94	78	31.2	**	**	**
	Aricha	23	**	***	4	94	72	32.2	**	27	**
	Narsingdi	**	**	***	**	**	**	**	**	**	**
Mymensingh	Narayanganj	121	**	***	6	95	74	31.2	**	26.3	**
	Mymensingh	266	66	303.0	6	94	72	31.8	31.7	26.8	26.30
Chattogram	Netrokona	103	88	***	5	95	74	31.3	32.1	26.1	26.60
	Chatto gram	**	107	***	**	**	**	**	31.3	**	25.40
	Sandwip	562	151	272	7	99	88	29.1	30.5	25.4	25.50
	Sitakunda	**	125	***	**	**	**	**	31.2	**	25.40
	Rangamati	421	86	***	7	96	80	29.2	31.7	24.8	24.70
	Cumilla	508	62	***	5	98	94	29.1	31.8	25.9	25.60
	Chandpur	1550	84	1745.2	6	98	84	30.1	31.8	26.2	26.00
	Majdee Cour	532	133	***	6	99	87	28.6	31.2	26.1	25.80
	Feni	**	116	***	**	**	**	**	31.1	**	25.30
	Hatiya	**	139	***	**	**	**	**	30.5	**	25.70
	Cox's Bazar	579	159	***	7	99	86	29.1	30.8	25.6	25.20
	Kutubdia	**	121	***	**	**	**	**	30.6	**	25.60
	Teknaf	**	199	***	**	**	**	**	30.1	**	25.10
	Ambagan	**	136	***	**	**	**	**	31.2	**	25.40
	Sylhet	Bandarban	**	**	***	**	**	**	**	**	**
Ramgati		**	**	***	**	**	**	**	**	**	**
Sylhet	Sylhet	**	151	***	**	**	**	**	32.2	**	25.20
	Srimangal	210	76	***	7	97	81	30.4	32.6	25.4	25.40
Rajshahi	Rajshahi	70	47	***	4	97	66	33.6	32.9	26.7	26.20
	Isurdi	6	53	***	3	97	56	33.1	32.6	26.8	26.20
	Bogura	13	57	***	6	95	62	32.6	32.5	26.8	26.40
	Badalgachi	9	50	***	3	98	65	32.6	32.9	26.5	26.60
	Tarash	40	54	***	5	94	85	32.2	32.6	27.1	27.30
	Baghabari	**	**	***	**	**	**	**	**	**	**
Rangpur	Rangpur	13	77	-83.1	3	93	61	33.8	32.2	26.7	26.30
	Dinajpur	4	68	***	2	93	61	34.4	32.4	26.7	26.30
	Sayedpur	18	82	-78.0	2	91	64	34.1	32.5	26.4	26.30
	Tetulia	93	**	***	5	96	61	34.2	**	25.8	**
	Dimla	29	46	***	3	94	66	33.7	33.1	26.5	26.90
	Rajarhat	35	42	***	4	95	66	33.7	33.2	26.3	26.50
Khulna	Khulna	737	70	***	5	97	77	28	32.1	26.8	26.20
	Mongla	181	82	***	6	97	80	31.6	31.5	26.6	26.30
	Satkira	134	68	97.1	6	96	80	32	32.1	27	26.20
	Jashore	77	60	***	4	95	71	32.5	32.6	26.7	26.10
	Chuadanga	77	52	***	5	97	70	33.5	32.9	26.5	26.10
	Kumarkhali	140	37	***	3	100	64	31.8	32.5	26.7	26.90
	Koyra	**	**	***	**	**	**	**	**	**	**
Barishal	Barishal	207	70	195.7	7	99	83	30.3	31.3	25.8	25.90
	Patuakhali	**	93	***	**	**	**	**	31.2	**	26.10
	Khepupara	232	110	***	7	99	85	30.4	30.9	25.9	25.90
	Bhola	289	80	***	7	98	86	29.8	31.1	25.8	26.00
	Hijla	**	**	***	**	**	**	**	**	**	**
	Monpura	**	**	***	**	**	**	**	**	**	**

Analyses contained in this bulletin are based on preliminary data. ** Data not received ***Deviation

গণপ্রজাতন্ত্রী বাংলাদেশ সরকার
বাংলাদেশ আবহাওয়া অধিদপ্তর
কৃষি আবহাওয়া মহাশাখা
আবহাওয়া ভবন, ই-২৪, আগারগাঁও, ঢাকা-১২০৭।
www.bmd.gov.bd

নম্বর: ২৩.০৯.০০০০.০৩৫.৫১.০০১.২৪.৩৩

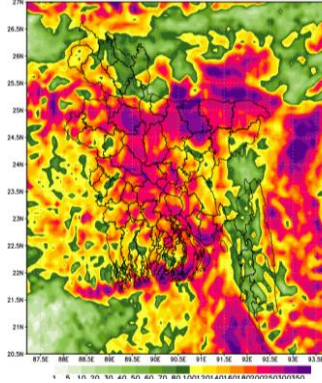
তারিখঃ

০৭ ভাদ্র ১৪৩১

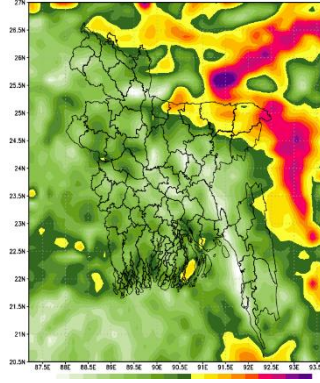
২২ আগস্ট ২০২৪

কৃষি আবহাওয়া পূর্বাভাসের সময়কাল: ২২-০৮-২০২৪ খ্রিঃ থেকে ৩১-০৮-২০২৪খ্রিঃ।

Spatial distribution of Rainfall (mm)
Period (22-08-2024 to 31-08-2024)



Spatial distribution of Rainfall (mm)
Period (01-08-2024 to 07-08-2024)



- ১৫-০৮-২০২৪ হতে ২১-০৮-২০২৪ তারিখ পর্যন্ত দেশের দৈনিক উজ্জ্বল সূর্যকিরণ কাল-এর গড় ৩.২২ ঘন্টা ছিল।
- ১৫-০৮-২০২৪ হতে ২১-০৮-২০২৪ তারিখ পর্যন্ত দেশের দৈনিক বাষ্পীভবনের গড় ৩.১১ মি.মি. ছিল।

কৃষি আবহাওয়া পূর্বাভাসঃ ২২-০৮-২০২৪ খ্রিঃ থেকে ৩১-০৮-২০২৪খ্রিঃ।

এ সপ্তাহে দৈনিক উজ্জ্বল সূর্যকিরণ কাল ২.০ থেকে ৪.০ ঘন্টার মধ্যে থাকতে পারে।

এ সপ্তাহে বাষ্পীভবনের দৈনিক গড় ২.০ থেকে ৪.০ মি.মি. থাকতে পারে।

- মৌসুমী বায়ু বাংলাদেশের উপর সক্রিয় রয়েছে।
- এই সময়ের ২৫ আগস্ট পর্যন্ত বরিশাল, চট্টগ্রাম, ঢাকা ও সিলেট বিভাগের অধিকাংশ স্থানে এবং খুলনা, রাজশাহী, রংপুর ও ময়মনসিংহ বিভাগের অনেক স্থানে হালকা থেকে মাঝারি ধরনের বৃষ্টি/বজ্রসহ বৃষ্টি হতে পারে এবং সেই সাথে কোথাও কোথাও মাঝারি ধরনের ভারী থেকে ভারী বর্ষণ হতে পারে।
- এই সময়ের ২৬ থেকে ২৮ আগস্ট পর্যন্ত এই সকল অঞ্চলসমূহে বৃষ্টিপাতের প্রবণতা হ্রাস পেতে পারে।
- এই সময়ের ২৯ থেকে ৩১ আগস্ট রাজশাহী, রংপুর, ময়মনসিংহ, ঢাকা ও সিলেট বিভাগের অধিকাংশ স্থানে এবং চট্টগ্রাম বিভাগের অনেক স্থানে এবং খুলনা ও বরিশাল বিভাগের কিছু কিছু স্থানে হালকা থেকে মাঝারি ধরনের বৃষ্টি/বজ্রসহ বৃষ্টি হতে পারে এবং সেই সাথে কোথাও কোথাও মাঝারি ধরনের ভারী থেকে ভারী বর্ষণ হতে পারে।
- এ সময়ের মধ্যে সারাদেশে দিনের তাপমাত্রা (৩১±২) °C এবং রাতের তাপমাত্রা (২৫±২) °C এর মধ্যে থাকতে পারে।

Rain Category		Coverage Area
Light Rain	1-10 mm/day	At one or two places: 1-25%
Moderate Rain	11-22 mm/day	At a few places: 26-50%
Moderate Heavy Rain	23-43 mm/day	At many places: 51-75%
Heavy Rain	44-88 mm/day	At most places: 76-100%
Very Heavy Rain	> 88 mm/day	

(শেখ শাহজাহান আলম)

উপপরিচালক (চলতি দায়িত্ব)

পরিচালকের পক্ষে

টেলিফোন: ০২-৪১০২৫৭১৩ (অফিস)

পর্যবেক্ষণকৃত আবহাওয়া বিবরণীসমূহ, সময়কালঃ ১৫-০৮-২০২৪ থেকে ২১-০৮-২০২৪ খ্রিঃ

বিভাগের নাম	স্টেশনের নাম	মোট বৃষ্টিপাত (মিঃমিঃ)	স্বাভাবিক বৃষ্টিপাত (মিঃমিঃ)	বিচ্যুতি (%)	মোট বৃষ্টিপাতের দিন	সর্বোচ্চ গড় আর্দ্রতা (%)	সর্বনিম্ন আর্দ্রতা (%)	গড় সর্বোচ্চ তাপমাত্রা (°C)	গড় স্বাভাবিক তাপমাত্রা (°C)	সর্বনিম্ন গড় তাপমাত্রা (°C)	সর্বনিম্ন স্বাভাবিক গড় তাপমাত্রা (°C)
ঢাকা	ঢাকা	১৬	৫৮	-৭২.৪	৭	৯৩	৭২	৩১.৬	৩২.১	২৬.৭	২৬.৫০
	টাঙ্গাইল	**	৬৩	**	**	**	**	**	৩২.১	**	২৬.১০
	ফরিদপুর	**	৮৬	***	**	**	**	**	৩১.৮	**	২৬.১০
	মাদারীপুর	১০৩	৬০	***	৩	৯৫	৭৯	৩১	৩২	২৬.২	২৬.২০
	গোপালগঞ্জ	৩৭	৯০	***	৭	৯৭	৮১	৩০.৭	৩১.৪	২৬.৪	২৬.০০
	নিকলী	৫৬	**	***	৭	৯৪	৭৮	৩১.২	**	**	**
	আরিচা	২৩	**	***	৪	৯৪	৭২	৩২.২	**	২৭	**
	নারায়ণগঞ্জ	১২১	**	***	৬	৯৫	৭৪	৩১.২	**	২৬.৩	**
ময়মনসিংহ	ময়মনসিংহ	২৬৬	৬৬	৩০৩.০	৬	৯৪	৭২	৩১.৮	৩১.৭	২৬.৮	২৬.৩০
	নেত্রকোনা	১০৩	৮৮	***	৫	৯৫	৭৪	৩১.৩	৩২.১	২৬.১	২৬.৬০
চট্টগ্রাম	চট্টগ্রাম	**	১০৭	***	**	**	**	**	৩১.৩	**	২৫.৪০
	সন্দ্বীপ	৫৬২	১৫১	২৭২.২	৭	৯৯	৮৮	২৯.১	৩০.৫	২৫.৪	২৫.৫০
	সীতাকুন্ড	**	১২৫	***	**	**	**	**	৩১.২	**	২৫.৪০
	রাঙ্গামাটি	৪২১	৮৬	***	৭	৯৬	৮০	২৯.২	৩১.৭	২৪.৮	২৪.৭০
	কুমিল্লা	৫০৮	৬২	***	৫	৯৮	৯৪	২৯.১	৩১.৮	২৫.৯	২৫.৬০
	চাঁদপুর	১৫৫০	৮৪	১৭৪৫.২	৬	৯৮	৮৪	৩০.১	৩১.৮	২৬.২	২৬.০০
	মাইজদীকোর্ট	৫৩২	১৩৩	***	৬	৯৯	৮৭	২৮.৬	৩১.২	২৬.১	২৫.৮০
	ফেনী	**	১১৬	***	**	**	**	**	৩১.১	**	২৫.১০
	হাতিয়া	**	১৩৯	***	**	**	**	**	৩০.৫	**	২৫.৭০
	কক্সবাজার	৫৭৯	১৫৯	***	৭	৯৯	৮৬	২৯.১	৩০.৮	২৫.৬	২৫.২০
	কুতুবদিয়া	**	১২১	***	**	**	**	**	৩০.৬	**	২৫.৬০
	টেকনাফ	**	১৯৯	***	**	**	**	**	৩০.১	**	২৫.১০
	আমবাগান	**	১৩৬	***	**	**	**	**	৩১.২	**	২৫.৪০
	বান্দরবন	**	**	***	**	**	**	**	**	**	**
রামগতি	**	**	***	**	**	**	**	**	**	**	
সিলেট	সিলেট	**	১৫১	***	**	**	**	**	৩২.২	**	২৫.২০
	শ্রীমঙ্গল	২১০	৭৬	***	৭	৯৭	৮১	৩০.৪	৩২.৬	২৫.৪	২৫.৪০
রাজশাহী	রাজশাহী	৭০	৪৭	***	৪	৯৭	৬৬	৩৩.৬	৩২.৯	২৬.৭	২৬.২০
	ঈশ্বরদী	৬	৫৩	***	৩	৯৭	৫৬	৩৩.১	৩২.৬	২৬.৮	২৬.২০
	বগুড়া	১৩	৫৭	***	৬	৯৫	৬২	৩২.৬	৩২.৫	২৬.৮	২৬.৪০
	বদলগাছী	৯	৫০	***	৩	৯৮	৬৫	৩২.৬	৩২.৯	২৬.৫	২৬.৬০
	তাড়াশ	৪০	৫৪	***	৫	৯৪	৮৫	৩২.২	৩২.৬	২৭.১	২৭.৩০
	বাঘাবাড়ি	**	**	***	**	**	**	**	**	**	**
রংপুর	রংপুর	১৩	৭৭	-৮৩.১	৩	৯৩	৬১	৩৩.৮	৩২.২	২৬.৭	২৬.৩০
	দিনাজপুর	৪	৬৮	***	২	৯৩	৬১	৩৪.৪	৩২.৪	২৬.৭	২৬.৩০
	সৈয়দপুর	১৮	৮২	-৭৮.০	২	৯১	৬৪	৩৪.১	৩২.৫	২৬.৪	২৬.৩০
	তেঁতুলিয়া	৯৩	**	***	৫	৯৬	৬১	৩৪.২	**	২৫.৮	**
	ডিমলা	২৯	৪৬	***	৩	৯৪	৬৬	৩৩.৭	৩৩.১	২৬.৫	২৬.৯০
	রাজারহাট	৩৫	৪২	***	৪	৯৫	৬৬	৩৩.৭	৩৩.২	২৬.৩	২৬.৫০
খুলনা	খুলনা	৭৩৭	৭০	***	৫	৯৭	৭৭	২৮.০	৩২.১	২৬.৮	২৬.২০
	মংলা	১৮১	৮২	***	৬	৯৭	৮০	৩১.৬	৩১.৫	২৬.৬	২৬.৩০
	সাতক্ষীরা	১৩৪	৬৮	৯৭.১	৬	৯৬	৮০	৩২.০	৩২.১	২৭.০	২৬.২০
	যশোর	৭৭	৬০	***	৪	৯৫	৭১	৩২.৫	৩২.৬	২৬.৭	২৬.১০
	চুয়াডাঙ্গা	৭৭	৫২	***	৫	৯৭	৭০	৩৩.৫	৩২.৯	২৬.৫	২৬.১০
	কুমারখালী	১৪০	৩৭	***	৩	১০০	৬৪	৩১.৮	৩২.৫	২৬.৭	২৬.৯০
	কয়রা	**	**	***	**	**	**	**	**	**	**
বরিশাল	বরিশাল	২০৭	৭০	১৯৬	৭	৯৯	৮৩	৩০.৩	৩১.৩	২৫.৮	২৫.৯০
	পটুয়াখালী	**	৯৩	***	**	**	**	**	৩১.২	**	২৬.১০
	খেপুপাড়া	২৩২	১১০	***	৭	৯৯	৮৫	৩০.৪	৩০.৯	২৫.৯	২৫.৯০
	ভোলা	২৮৯	৮০	***	৭	৯৮	৮৬	২৯.৮	৩১.১	২৫.৮	২৬.০০
	হিজলা	**	**	***	**	**	**	**	**	**	**
মনপুরা	**	**	***	**	**	**	**	**	**	**	

Analyses contained in this bulletin are based on preliminary data. ** Data not received ***Deviation N/A