

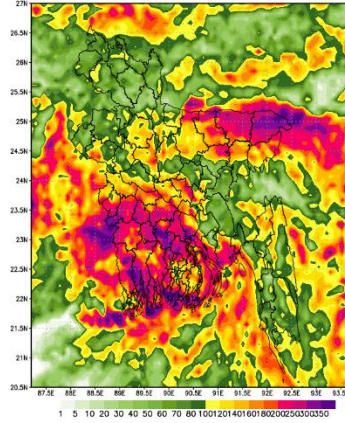
**Government of the People's Republic of Bangladesh**  
**Bangladesh Meteorological Department**  
**(Agro-meteorology Division)**  
**Meteorological Complex, E-24,**  
**Agargaon, Dhaka-1207.**  
**www.bmd.gov.bd**

No: 23.09.0000.035.51.001.24.32

৩১ শ্রাবণ ১৪৩১  
Issue date: 15 August 2024

**Agrometeorological Weather Forecast for the period: 15-08-2024 to 21-08-2024**

Spatial distribution of Rainfall (mm)  
Period (15-08-2024 to 21-08-2024)



Country average bright sunshine hour was 2.88 hours per day during 08-08-2024 to 14-08-2024.

Country average free water loss was 2.82 mm per day during 08-08-2024 to 14-08-2024.

**Agrometeorological Weather Forecast for the period: 15-08-2024 to 21-08-2024**

Bright sunshine hour is likely to be from 2.0 to 4.0 hours per day during this period.

Average free water loss is likely to be from 1.5 to 3.5 mm per day during this period.

- Monsoon is active over Bangladesh.
- Light to moderate Rain/Thunder is likely to occur at many places over Khulna, Barishal, Chattogram & Sylhet divisions and at a few places over Dhaka, Mymensingh, Rangpur & Rajshahi divisions with moderately heavy to heavy falls at places during 1<sup>st</sup> half of this period. Rainfall activities may increase at most places over the country during 2<sup>nd</sup> half of this period.
- Day temperature is likely to be range  $(32\pm 2)^{\circ}\text{C}$  and Night temperature is likely to be range  $(26\pm 2)^{\circ}\text{C}$  over the country during this period.

Rain Category		Coverage Area
Light Rain	1-10 mm/day	At one or two places: 1-25%
Moderate Rain	11-22 mm/day	At a few places: 26-50%
Moderate Heavy Rain	23-43 mm/day	At many places: 51-75%
Heavy Rain	44-88 mm/day	At most places: 76-100%
Very Heavy Rain	> 88 mm/day	

(Shaikh Shahjahan Alam)  
Deputy Director (current charge)  
For Director  
Phone: 02-41025713 (Office)

## Observed Weather Description Period: 08-08-2024 to 14-08-2024

Name of the Divisions	Name of the Stations	Total Rainfall in (mm)	Normal Rainfall in (mm)	Deviation in %	Total Rainy days	Average Max Humidity in %	Average Min Humidity in %	Average Max temp in °C	Average Normal Max temp in °C	Average Min temp in °C	Average Normal Min temp in °C
Dhaka	Dhaka	18	74	-75.7	7	93	66	33.4	32.1	27.4	26.50
	Tangail	**	58	**	**	**	**	**	32.2	**	26.30
	Faridpur	**	66	***	**	**	**	**	31.9	**	26.30
	Madaripur	48	77	***	4	96	73	33.2	32.1	26.5	26.30
	Gopalganj	72	45	***	7	96	80	31.6	32.5	26.8	26.80
	Nikli	**	**	***	**	**	**	**	**	**	**
	Aricha	**	0	***	**	**	**	**	0	**	0.00
	Narsingdi	**	0	***	**	**	**	**	0	**	0.00
Narayanganj	**	0	***	**	**	**	**	0	**	0.00	
Mymensingh	Mymensingh	40	77	-48.1	7	96	76	32.2	31.8	27.2	26.60
	Netrokona	**	91	***	**	**	**	**	32.5	**	27.00
Chattogram	Chattogram	119	125	***	7	96	80	31.3	31.3	25.9	25.50
	Sandwip	264	164	61	6	98	84	30.6	30.7	25.9	25.70
	Sitakunda	**	142	***	**	**	**	**	31.5	**	25.50
	Rangamati	85	108	***	6	97	55	32	31.7	25.2	24.80
	Cumilla	4	78	***	5	96	78	31.7	31.8	26.1	25.80
	Chandpur	73	81	-9.9	4	98	73	33.3	31.9	26.8	26.20
	Majdee Cour	206	144	***	7	98	79	31.4	31.2	26.1	25.90
	Feni	**	132	***	**	**	**	**	31.2	**	25.40
	Hatiya	**	150	***	**	**	**	**	30.6	**	25.60
	Cox's Bazar	**	169	***	**	**	**	**	30.8	**	25.40
	Kutubdia	**	136	***	**	**	**	**	30.7	**	25.70
	Teknaf	**	239	***	**	**	**	**	30.1	**	25.20
	Ambagan	**	127	***	**	**	**	**	31.2	**	25.60
	Bandarban	**	0	***	**	**	**	**	0	**	0.00
	Ramgati	**	0	***	**	**	**	**	0	**	0.00
Sylhet	Sylhet	**	159	***	**	**	**	**	32.5	**	25.50
	Srimangal	118	76	***	3	94	72	32.4	32.7	25.5	25.30
Rajshahi	Rajshahi	71	52	***	5	98	67	34.4	33	27.4	26.40
	Shurdi	106	45	***	5	97	67	34.1	32.7	26.9	26.40
	Bogura	97	69	***	6	96	62	32.9	32.6	27.2	26.70
	Badalgachi	65	43	***	6	96	68	32.7	33.1	26.9	26.90
	Tarash	29	29	***	**	96	65	32.6	33.2	27	28.00
	Baghabari	**	0	***	**	**	**	**	0	**	0.00
Rangpur	Rangpur	126	79	59.5	7	95	68	33.3	32.5	26.8	26.50
	Dinajpur	62	87	***	7	95	69	33.5	32.6	27.1	26.40
	Sayedpur	33	86	-61.6	6	93	67	33.4	32.8	27.1	26.40
	Tetulia	112	0	***	3	97	74	31.6	0	26.1	0.00
	Dimla	147	120	***	6	96	72	32.9	33.2	26.9	26.70
	Rajarhat	23	59	***	3	96	68	33.6	33.5	26.8	26.60
Khulna	Khulna	360	82	***	4	96	79	32.4	32.2	27	26.40
	Mongla	212	91	***	7	99	86	32.1	31.9	26.6	26.50
	Satkhira	93	73	27.4	6	97	78	32.3	32.4	27	26.40
	Jashore	103	55	***	7	94	70	34	32.8	27.3	26.30
	Chuadanga	62	58	***	6	97	72	33.7	32.9	26.8	26.40
	Kumarkhali	**	35	***	**	**	**	**	33.1	**	27.30
	Koira	**	0	***	**	**	**	**	0	**	0.00
Barishal	Barishal	132	85	55.3	7	99	77	31.7	31.5	26.2	25.90
	Patuakhali	**	114	***	**	**	**	**	31.3	**	26.20
	Khepupara	270	115	***	7	99	81	31.8	31.1	26	26.00
	Bhola	**	90	***	**	**	**	**	31.3	**	26.10
	Hijla	**	0	***	**	**	**	**	0	**	0.00
	Monpura	**	0	***	**	**	**	**	0	**	0.00

Analyses contained in this bulletin are based on preliminary data. \*\* Data not received \*\*\*Deviation

গণপ্রজাতন্ত্রী বাংলাদেশ সরকার  
বাংলাদেশ আবহাওয়া অধিদপ্তর  
কৃষি আবহাওয়া মহাশাখা  
আবহাওয়া ভবন, ই-২৪, আগারগাঁও, ঢাকা-১২০৭।  
[www.bmd.gov.bd](http://www.bmd.gov.bd)

নম্বর: ২৩.০৯.০০০০.০৩৫.৫১.০০১.২৪.৩২

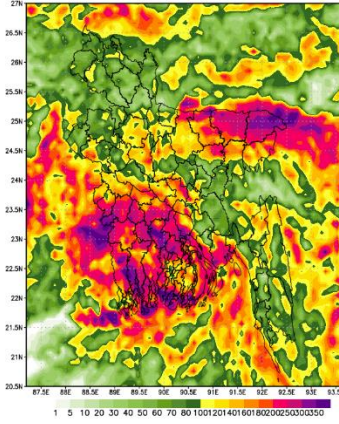
তারিখঃ

৩১ শ্রাবণ ১৪৩১

১৫ আগস্ট ২০২৪

**কৃষি আবহাওয়া পূর্বাভাসের সময়কাল: ১৫-০৮-২০২৪ খ্রিঃ থেকে ২১-০৮-২০২৪খ্রিঃ।**

Spatial distribution of Rainfall (mm)  
Period (15-08-2024 to 21-08-2024)



- ০৮-০৮-২০২৪ হতে ১৪-০৮-২০২৪ তারিখ পর্যন্ত দেশের দৈনিক উজ্জ্বল সূর্যকিরণ কাল-এর গড় ২.৮৮ ঘন্টা ছিল।
- ০৮-০৮-২০২৪ হতে ১৪-০৮-২০২৪ তারিখ পর্যন্ত দেশের দৈনিক বাষ্পীভবনের গড় ২.৮২ মি.মি. ছিল।

**কৃষি আবহাওয়া পূর্বাভাসঃ ১৫-০৮-২০২৪ খ্রিঃ থেকে ২১-০৮-২০২৪খ্রিঃ।**

এ সপ্তাহে দৈনিক উজ্জ্বল সূর্যকিরণ কাল ২.০ থেকে ৪.০ ঘন্টার মধ্যে থাকতে পারে।

এ সপ্তাহে বাষ্পীভবনের দৈনিক গড় ১.৫ মি.মি. থেকে ৩.৫ মি.মি. থাকতে পারে।

- মৌসুমী বায়ু বাংলাদেশের উপর সক্রিয় রয়েছে।
- এই সময়ের প্রথমার্ধে খুলনা, বরিশাল, চট্টগ্রাম ও সিলেট বিভাগের অনেক স্থানে এবং ঢাকা, ময়মনসিংহ, রংপুর ও রাজশাহী বিভাগের কিছু কিছু স্থানে হালকা থেকে মাঝারি ধরনের বৃষ্টি/বজ্রসহ বৃষ্টি হতে পারে এবং সেই সাথে কোথাও কোথাও মাঝারি ধরনের ভারী থেকে ভারী বর্ষণ হতে পারে। এই সময়ের দ্বিতীয়ার্ধে দেশের অধিকাংশ স্থানে বৃষ্টিপাতের কার্যক্রম বাড়তে পারে।
- এ সময়ের মধ্যে সারাদেশে দিনের তাপমাত্রা (৩২±২) °C এবং রাতের তাপমাত্রা (২৬±২) °C এর মধ্যে থাকতে পারে।

Rain Category		Coverage Area
Light Rain	1-10 mm/day	At one or two places: 1-25%
Moderate Rain	11-22 mm/day	At a few places: 26-50%
Moderate Heavy Rain	23-43 mm/day	At many places: 51-75%
Heavy Rain	44-88 mm/day	At most places: 76-100%
Very Heavy Rain	> 88 mm/day	

(শেখ শাহজাহান আলম)

উপপরিচালক (চলতি দায়িত্ব)

পরিচালকের পক্ষে

টেলিফোন: ০২-৪১০২৫৭১৩ (অফিস)

**পর্যবেক্ষণকৃত আবহাওয়া বিবরণীসমূহ, সময়কালঃ ০৮-০৮-২০২৪ থেকে ১৪-০৮-২০২৪ খ্রিঃ**

বিভাগের নাম	স্টেশনের নাম	মোট বৃষ্টিপাত (মিঃমিঃ)	স্বাভাবিক বৃষ্টিপাত (মিঃমিঃ)	বিচ্যুতি (%)	মোট বৃষ্টিপাতের দিন	সর্বোচ্চ গড় আর্দ্রতা (%)	সর্বনিম্ন আর্দ্রতা (%)	গড় সর্বোচ্চ তাপমাত্রা (°C)	গড় স্বাভাবিক তাপমাত্রা (°C)	সর্বনিম্ন গড় তাপমাত্রা (°C)	সর্বনিম্ন স্বাভাবিক গড় তাপমাত্রা (°C)
ঢাকা	ঢাকা	১৮	৭৪	-৭৫.৭	৭	৯৩	৬৬	৩৩.৪	৩২.১	২৭.৪	২৬.৫০
	টাঙ্গাইল	**	৫৮	**	**	**	**	**	৩২.২	**	২৬.৩০
	ফরিদপুর	**	৬৬	***	**	**	**	**	৩১.৯	**	২৬.৩০
	মাদারীপুর	৪৮	৭৭	***	৪	৯৬	৭৩	৩৩.২	৩২.১	২৬.৫	২৬.৩০
	গোপালগঞ্জ	৭২	৪৫	***	৭	৯৬	৮০	৩১.৬	৩২.৫	২৬.৮	২৬.৮০
	নিকলী	**	**	***	**	**	**	**	**	**	**
	আরিচা	**	০	***	**	**	**	**	০	**	০.০০
	নরসিংদী	**	০	***	**	**	**	**	০	**	০.০০
	নারায়ণগঞ্জ	**	০	***	**	**	**	**	০	**	০.০০
ময়মনসিংহ	ময়মনসিংহ	৪০	৭৭	-৪৮.১	৭	৯৬	৭৬	৩২.২	৩১.৮	২৭.২	২৬.৬০
	নেত্রকোনা	**	৯১	***	**	**	**	**	৩২.৫	**	২৭.০০
চট্টগ্রাম	চট্টগ্রাম	১১৯	১২৫	***	৭	৯৬	৮০	৩১.৩	৩১.৩	২৫.৯	২৫.৫০
	সন্দ্বীপ	২৬৪	১৬৪	৬১.০	৬	৯৮	৮৪	৩০.৬	৩০.৭	২৫.৯	২৫.৭০
	সীতাকুন্ড	**	১৪২	***	**	**	**	**	৩১.৫	**	২৫.৫০
	রাঙ্গামাটি	৮৫	১০৮	***	৬	৯৭	৫৫	৩২.০	৩১.৭	২৫.২	২৪.৮০
	কুমিল্লা	৪	৭৮	***	৫	৯৬	৭৮	৩১.৭	৩১.৮	২৬.১	২৫.৮০
	চাঁদপুর	৭৩	৮১	-৯.৯	৪	৯৮	৭৩	৩৩.৩	৩১.৯	২৬.৮	২৬.২০
	মাইজদীকোট	২০৬	১৪৪	***	৭	৯৮	৭৯	৩১.৪	৩১.২	২৬.১	২৫.৯০
	ফেনী	**	১৩২	***	**	**	**	**	৩১.২	**	২৫.৪০
	হাতিয়া	**	১৫০	***	**	**	**	**	৩০.৬	**	২৫.৬০
	কক্সবাজার	**	১৬৯	***	**	**	**	**	৩০.৮	**	২৫.৪০
	কুতুবদিয়া	**	১৩৬	***	**	**	**	**	৩০.৭	**	২৫.৭০
	টেকনাফ	**	২৩৯	***	**	**	**	**	৩০.১	**	২৫.২০
	আমবাগান	**	১২৭	***	**	**	**	**	৩১.২	**	২৫.৬০
	বান্দরবন	**	০	***	**	**	**	**	০	**	০.০০
রামগতি	**	০	***	**	**	**	**	০	**	০.০০	
সিলেট	সিলেট	**	১৫৯	***	**	**	**	**	৩২.৫	**	২৫.৫০
	শ্রীমঞ্জল	১১৮	৭৬	***	৩	৯৪	৭২	৩২.৪	৩২.৭	২৫.৫	২৫.৩০
রাজশাহী	রাজশাহী	৭১	৫২	***	৫	৯৮	৬৭	৩৪.৪	৩৩	২৭.৪	২৬.৪০
	ঈশ্বরদী	১০৬	৪৫	***	৫	৯৭	৬৭	৩৪.১	৩২.৭	২৬.৯	২৬.৪০
	বগুড়া	৯৭	৬৯	***	৬	৯৬	৬২	৩২.৯	৩২.৬	২৭.২	২৬.৭০
	বদলগাছী	৬৫	৪৩	***	৬	৯৬	৬৮	৩২.৭	৩৩.১	২৬.৯	২৬.৯০
	তাড়াশ	২৯	২৯	***	**	৯৬	৬৫	৩২.৬	৩৩.২	২৭	২৮.০০
	বাঘাবাড়ি	**	০	***	**	**	**	**	০	**	০.০০
রংপুর	রংপুর	১২৬	৭৯	৫৯.৫	৭	৯৫	৬৮	৩৩.৩	৩২.৫	২৬.৮	২৬.৫০
	দিনাজপুর	৬২	৮৭	***	৭	৯৫	৬৯	৩৩.৫	৩২.৬	২৭.১	২৬.৪০
	সৈয়দপুর	৩৩	৮৬	-৬১.৬	৬	৯৩	৬৭	৩৩.৪	৩২.৮	২৭.১	২৬.৪০
	তৈতুলিয়া	১১২	০	***	৩	৯৭	৭৪	৩১.৬	০	২৬.১	০.০০
	ডিমলা	১৪৭	১২০	***	৬	৯৬	৭২	৩২.৯	৩৩.২	২৬.৯	২৬.৭০
	রাজারহাট	২৩	৫৯	***	৩	৯৬	৬৮	৩৩.৬	৩৩.৫	২৬.৮	২৬.৬০
খুলনা	খুলনা	৩৬০	৮২	***	৪	৯৬	৭৯	৩২.৪	৩২.২	২৭.০	২৬.৪০
	মংলা	২১২	৯১	***	৭	৯৯	৮৬	৩২.১	৩১.৯	২৬.৬	২৬.৫০
	সাতক্ষীরা	৯৩	৭৩	২৭.৪	৬	৯৭	৭৮	৩২.৩	৩২.৪	২৭.০	২৬.৪০
	যশোর	১০৩	৫৫	***	৭	৯৪	৭০	৩৪	৩২.৮	২৭.৩	২৬.৩০
	চুয়াডাঙ্গা	৬২	৫৮	***	৬	৯৭	৭২	৩৩.৭	৩২.৯	২৬.৮	২৬.৪০
	কুমারখালী	**	৩৫	***	**	**	**	**	৩৩.১	**	২৭.৩০
	কয়রা	**	০	***	**	**	**	**	০	**	০.০০
বরিশাল	বরিশাল	১৩২	৮৫	৫৫	৭	৯৯	৭৭	৩১.৭	৩১.৫	২৬.২	২৫.৯০
	পটুয়াখালী	**	১১৪	***	**	**	**	**	৩১.৩	**	২৬.২০
	খোপুপাড়া	২৭০	১১৫	***	৭	৯৯	৮১	৩১.৮	৩১.১	২৬	২৬.০০
	ভোলা	**	৯০	***	**	**	**	**	৩১.৩	**	২৬.১০
	হিজলা	**	০	***	**	**	**	**	০	**	০.০০
	মনপুরা	**	০	***	**	**	**	**	০	**	০.০০

Analyses contained in this bulletin are based on preliminary data. \*\* Data not received \*\*\*Deviation N/A